



INVESTIR  
DANS VOS  
COMPÉTENCES

Des compétences pour tous,  
un emploi pour chacun !



PRÉFET  
DE LA RÉGION  
AUVERGNE-  
RHÔNE-ALPES



pôle emploi  
Auvergne-Rhône-Alpes

Plan d'Investissement dans les compétences (PIC)



# Appel à projet axe 3

*Accompagner des projets innovants*



Inspirer  
pour se former  
autrement demain

Auvergne-Rhône-Alpes



INVESTIR  
DANS VOS  
COMPÉTENCES

Des compétences pour tous,  
un emploi pour chacun !



PRÉFET  
DE LA RÉGION  
AUVERGNE-  
RHÔNE-ALPES



pôle emploi



INVESTIR  
DANS VOS  
COMPÉTENCES

Des compétences pour tous,  
un emploi pour chacun !



# Expérimenter

pour **transformer** la formation  
des plus fragiles,  
éloignés de l'emploi,  
avec un faible niveau de qualification



**modalités  
de formation**



**neuro  
sciences**



**VR**



**IA**



**formation  
formateur**



**data**



**INVESTIR  
DANS VOS  
COMPÉTENCES**

**Des compétences pour tous,  
un emploi pour chacun !**



**pôle emploi**  
Auvergne-Rhône-Alpes

**soft skills**



**diagnostic  
compétences**



**gamification**



**Communautés  
aprenantes**



**Modularisation**



# LES 7 CRITÈRES D'ANALYSE DES DOSSIERS

## 6 À QUELLES CONDITIONS?

DES PROJETS SOUCIEUX DE

# **MESURER**

LEUR IMPACT

NON # **FINANCÉS**

DANS LE CADRE  
D'AUTRES AAP

## 4 AVEC QUI?

DES PROJETS EN LIEN  
AVEC LEUR

**ECOSYSTÈME**

ET ORGANISÉS AVEC  
UNE LOGIQUE

# **MULTI ACTEURS**



## 3 POUR QUI?

LE # **PUBLIC PIC:**

PUBLICS PEU OU PAS QUALIFIÉS

PUBLICS FRAGILISÉS

(PERSONNES EN QPV, HANDICAPÉS, RÉFUGIÉS, INVISIBLES...)



L'AAP AXE 3  
UN ÉTAT D'ESPRIT  
POUR EXPÉRIMENTER  
AU SERVICE DE LA  
**FORMATION**



## 1 POURQUOI?

UN AAP POUR INSPIRER

LA # **TRANSFORMATION**  
DE L'APPAREIL DE FORMATION



## 2 COMMENT?

EN FINANÇANT DES  
EXPÉRIMENTATIONS

# **INNOVANTES**

INNOVATIONS PÉDAGOGIQUES, TECHNOLOGIQUES  
EN LIEN AVEC LA FORMATION TOUT AU LONG DE LA VIE



ET EN FAVORISANT  
LEUR DIFFUSION

PERMETTRE À D'AUTRES DE CAPITALISER  
SUR L'EXPÉRIENCE MENÉE  
ET CONTRIBUER AU

# **BIEN COMMUN**



ACCOMPAGNER L'ÉCOSYSTÈME DE L'EMPLOI-FORMATION

# PROCESS D'ETUDE DES DOSSIERS DEPOSES DANS LE CADRE DE L'AAP PIC-AXE 3\*

## 1 INFORMATION



## 2 CONSTITUTION



## 3 DEPOT



FILTRES



MACRO CRITERES

EXPERTS EMPLOI  
FORMATION

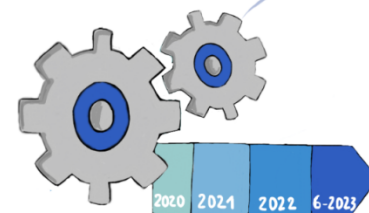


PITCH DES PORTEURS  
PROJETS  
DEVANT LE COLLEGE



LES AVIS  
SONT  
CONSOLIDES

COMITE  
STRATEGIQUE



MISE EN OEUVRE  
ET SUIVI

## 4 ANALYSE DES DOSSIERS

## 5 DECISION ET SUIVI



# Financement



● **< 200 K€ = Minimis\***

\*Sous réserve de l'éligibilité des structures

● **> 200 K€ = RDI**

	Petite entreprise	Moyenne entreprise	Grande entreprise
Développement expérimentale	45% à 60%	35% à 50%	25% à 40%

● **Pas de montants maximum, ni minimum**



INVESTIR  
DANS VOS  
COMPÉTENCES

Des compétences pour tous,  
un emploi pour chacun !



[aappic3.69188@pole-emploi.fr](mailto:aappic3.69188@pole-emploi.fr)

Dépôt des dossiers en ligne  
jusqu' au 30/06/2022\*

