

Mouvement Télémaque

APPEL À PROJET

Faciliter la création d'un vaste
mouvement pour l'égalité des chances
dans tous les territoires français



Mouvement Télémaque



CANDIDATER ICI

Pour toute question, veuillez contacter

mouvement@telemaque.org

Sommaire

Contexte de l'appel à projets	4
<i>L'association Télémaque</i>	<i>4</i>
<i>La création d'un Mouvement pour l'égalité des chances</i>	<i>5-7</i>
L'appel à projets	8
<i>Objectifs de l'appel à projets</i>	<i>8</i>
<i>Ce que Télémaque propose</i>	<i>8</i>
<i>aux porteurs de projets partenaires</i>	
<i>Conditions de participation</i>	<i>9</i>
<i>Calendrier et processus de sélection</i>	<i>10</i>
<i>Dépôt de candidature</i>	<i>10</i>
<i>Découvrir Télémaque à travers nos ressources</i>	<i>10</i>
<i>Nous contacter</i>	<i>10</i>



Contexte de l'appel à projets

L'association Télémaque

En 2018, l'OCDE classait la France comme **le pays le plus inégalitaire d'Europe dans son éducation**, particulièrement dans le secondaire.

L'origine sociale pèse sur les performances scolaires des élèves.

Seulement 35% des compétences requises en 3ème sont maîtrisées par les élèves d'écoles de territoires fragiles contre 80% des élèves d'écoles des territoires privilégiés. Les enfants de cadres et de professions intermédiaires ont 2,5 fois plus de chance que les enfants d'ouvriers ou d'employés d'obtenir un diplôme BAC+2.

Pionnière de l'égalité des chances dans l'éducation en France, Télémaque déploie une méthodologie d'accompagnement de qualité pour des jeunes à travers un double mentorat « école-entreprise » depuis 2005.

Ce système d'accompagnement unique d'une durée de 6 années, s'adresse historiquement aux jeunes de la 5ème à la terminale pour les filières générales et du CAP/seconde pro à Bac+2 pour les filières technologiques. Sous convention avec le ministère de l'Éducation Nationale depuis son origine, Télémaque s'est donnée pour mission de relancer l'ascenseur social en France, en révélant les potentiels empêchés de jeunes investis et motivés, issus de milieux modestes et scolarisés dans des territoires fragiles.

La méthodologie de Télémaque encourage chaque collégien et lycéen à être acteur de leur avenir à travers quatre leviers :



Ouverture
socioculturelle



Découverte du monde
professionnel



Confiance
en soi



Performance scolaire
et réussites

En 2021, Télémaque a accompagné **plus de 1 500 jeunes**, dans **plus de 230 établissements scolaires partenaires** dans **7 régions** (Île-de-France, Auvergne-Rhône-Alpes, Occitanie, Hauts-de-France, Provence-Alpes-Côte-d'Azur, Nouvelle Aquitaine, Pays de la Loire) avec **plus de 170 partenaires entreprises privées** de toutes tailles (55% de TPE/PME/ETI) et **acteurs publics / institutionnels partenaires** (ANCT, Collectivités : MEL, Mairie, etc.).

En ce sens, Télémaque agit pour libérer et éclairer l'avenir d'une jeunesse pleine de promesses et parfois contrainte, grâce à la rencontre avec des mentors qui ont à cœur de révéler le potentiel et d'accompagner les jeunes sur le chemin de l'accomplissement et de l'épanouissement personnel.



Les régions à l'étude
Les régions où nous sommes déjà présents

La création d'un Mouvement pour l'égalité des chances

Mouvement Télémaque

En maîtrisant notre savoir-faire initial, et en assurant la cohérence avec le projet de l'association, Télémaque s'engage dans un changement d'échelle à travers un modèle innovant : la franchise sociale à travers le Mouvement Télémaque.

"Télémaque est un acteur pionnier du mentorat en France depuis 2005. Depuis 2016, nous avons conduit un projet fort d'essaimage tout en maintenant une qualité d'accompagnement exigeante pour favoriser au mieux l'ascenseur social de jeunes collégiens issus de territoires fragiles.

Nous sommes passés de 200 à plus de 1500 jeunes accompagnés dans plus de 200 établissements scolaires, nous sommes également passés de 30 à 170 entreprises partenaires. Depuis 2016, notre vision est de faciliter la création d'un vaste mouvement pour l'égalité des chances dans tous les territoires de la France.

Après 7 régions déployées, nous allons développer Télémaque dans 10 régions d'ici 3 ans. Il est important néanmoins d'adresser rapidement tous les territoires, identifier et créer des partenariats forts, stratégiques par le biais du dispositif innovant de franchises sociales qui est résolument un axe stratégique du déploiement territorial de Télémaque au service de l'égalité des chances et de l'ascenseur social pour notre société."

Ericka Cogne, Directrice générale de Télémaque



Le modèle de **franchise sociale** permet la réplique de la méthodologie Télémaque via une association locale en gardant l'**identité et le savoir-faire Télémaque**. Cela autorise une forte **appropriation locale** ainsi que la constitution d'un **réseau d'associations** et une **intelligence collective** sur tout le territoire de la France métropolitaine et d'outre-mer.

Les avantages :

- Vitesse de déploiement
- Influence politique et visibilité accrue
- Une augmentation exponentielle de l'impact sur les jeunes
- Le maintien d'une structure agile (dialogue efficace, esprit dynamique)

Quatre modèles d'essaiage détaillés (Pache et Chalencon)

COMMENT CHOISIR SON MODÈLE ORGANISATIONNEL ?

CONCEPT	Adaptable		Assez fort à fort	
VOLONTÉ DE CONTRÔLE	Nulle	Faible	Forte	
POUVOIR DE LA STRUCTURE FONDATRICE	Absence	Faible	Partagé	Fort
RISQUE FINANCIER	Absence à très limité	Risque limité		Risque fort
MOTEUR DU DÉVELOPPEMENT	Externe	Externe/Interne	Interne/Externe	Interne
APPROPRIATION LOCALE	Importante			Moins importante
SECTEUR	Secteur marchand ou non marchand, dans un environnement pas ou peu concurrentiel		Secteur marchand ou non marchand, dans un environnement concurrentiel à très concurrentiel	
	↓	↓	↓	↓
	Modèle DISSÉMINATION	Modèle ESSAIMAGE SOUPLE	Modèle ESSAIMAGE EN FRANCHISE	Modèle CENTRALISÉ

Source : Pache et Chalencon, 2007

Dans le cadre de son changement d'échelle, Télémaque est accompagnée et soutenue par ses partenaires historiques :



"Notre conviction, c'est que l'association Télémaque offre aux jeunes un accompagnement concret et puissant qui favorise l'expression des talents, la réussite à l'école et dans les études, le choix et le déploiement d'un projet de vie, l'insertion professionnelle et sociale. La Fondation Bettencourt Schueller est heureuse d'accompagner Télémaque dans son changement d'échelle, pour que plus de jeunes bénéficient d'une action de grande qualité. Le professionnalisme démontré de l'association depuis le début de notre soutien lui permettra de mettre son savoir-faire et son expertise au service des porteurs de projet locaux. Pour notre Fondation dont la mission est de « donner des ailes aux talents », l'ambition de Télémaque est une magnifique démultiplication."

Olivier Brault, Directeur général de la Fondation Bettencourt Schueller

Télémaque est membre fondateur du [Collectif Mentorat](#), un groupement d'associations d'envergure nationale pour l'égalité des chances qui s'est donné l'objectif de favoriser l'inscription du mentorat dans les politiques publiques afin de donner le droit d'être mentoré à chaque jeune qui en a

besoin. C'est ainsi que les pouvoirs publics et plusieurs associations ont travaillé ensemble à la mise en place au printemps 2021 du Plan Mentorat et de sa politique « 1 jeune, 1 mentor », afin de permettre le mentorat de 200 000 jeunes d'ici à fin 2022.

Labellisée Plan Mentorat en mars 2021, l'association déploie des projets d'essaimage de grande ampleur.

Dans ce cadre, Télémaque a lancé le **Mouvement Télémaque** depuis septembre 2021. L'objectif est de **développer l'impact du mentorat dans les territoires** avec l'apport de la méthodologie Télémaque auprès de porteurs de projets locaux à travers une convention de partenariat de franchises sociales.

En France, en 2022, peu d'associations sont dans une dynamique de déploiement géographique sous forme de Franchise Sociale.

Après une première phase d'évaluation de l'existant auprès des acteurs ayant déjà développé la franchise sociale (Simplon, Singa, La Cloche, ...) d'avril à septembre 2021, Télémaque a démarré les discussions avec plusieurs acteurs basés dans différents territoires (Corse, La Réunion, Lot-et-Garonne, Saint-Quentin, entre autres).

3 associations pilotes de cette franchise sociale ont démarré le processus de montée en compétences depuis décembre 2021.



"Le Mouvement Télémaque c'est pour OPRA une ouverture sur le mentorat et le monde de l'entreprise. Devenir membre du Mouvement Télémaque c'est une montée en compétences pour notre équipe."

Françoise Huguet, Directrice générale de l'association OPRA (Corse)



"Au sein de Multicité, Télémaque représente l'opportunité de développer de nouveaux partenariats locaux, avec les entreprises, les mentors, les acteurs de l'éducation nationale rassemblés auprès des jeunes. C'est l'opportunité d'amener un outil innovant, rassurant sur le territoire, avec des méthodes pédagogiques qui ont fait leurs preuves."

Gauthier Duvent, Directeur de l'association Multicité (Saint Quentin, Aisne)



"Télémaque nous apporte son expérience, ses conseils, ses outils et son professionnalisme, indispensables dans la réussite de notre projet associatif. Notre territoire rural et nos jeunes ont un grand besoin d'ouverture au monde impulsé par le partenariat pour l'égalité des chances entre nos deux associations."

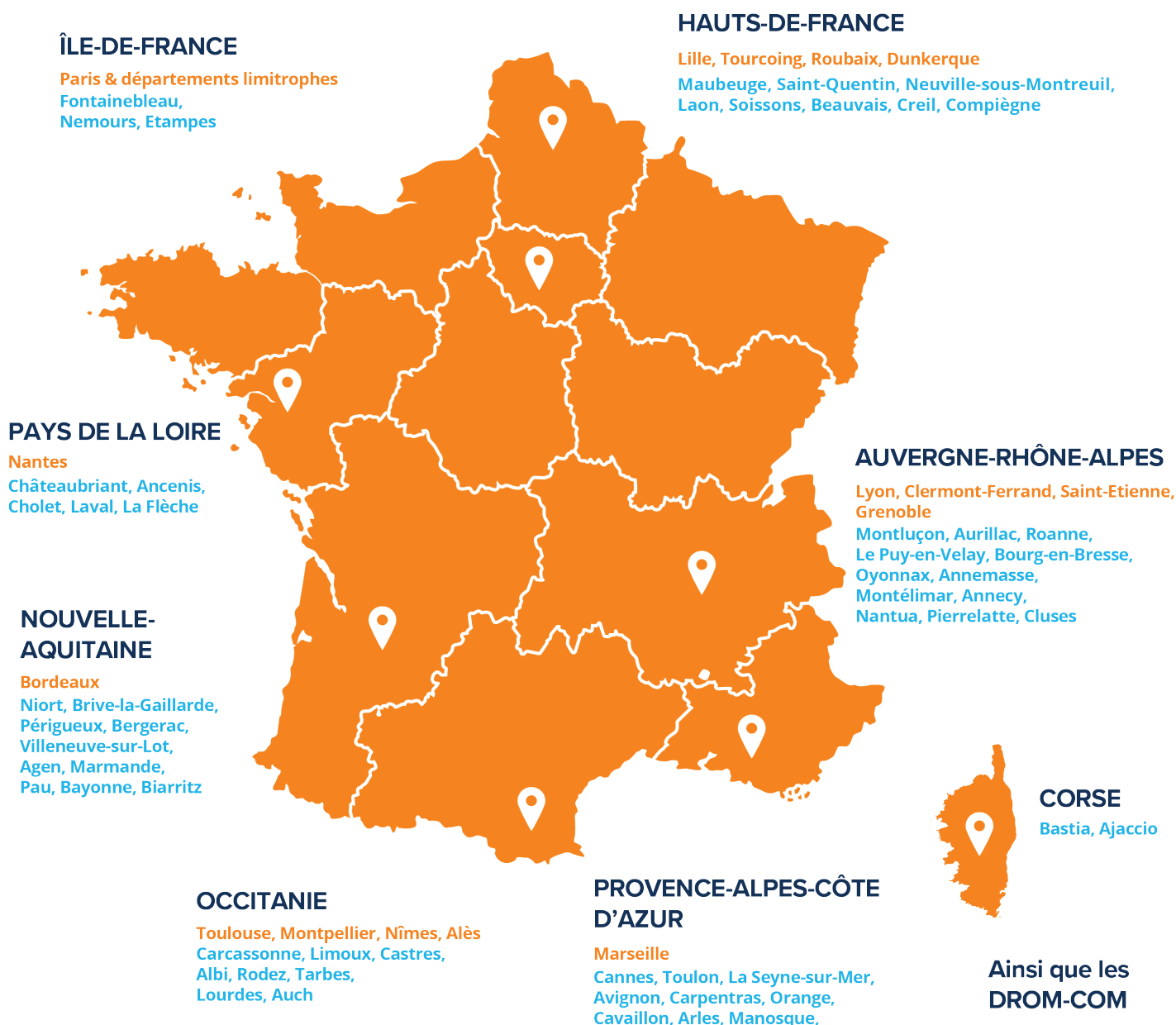
Delphine Fort et Marianne Milan, Co-fondatrices du Laboratoire des Devenirs (Marmande, Lot et Garonne)

L'appel à projets

L'ambition du Mouvement Télémaque est de créer un élan national pour l'égalité des chances dans l'Éducation grâce à la force du tissu associatif français en mettant en place un partenariat avec des associations locales, qui connaissent leur territoire, les problématiques des jeunes qui y vivent et qui ont la volonté d'inscrire le mentorat comme vecteur d'ascenseur social.

Aujourd'hui, Télémaque est à la recherche d'associations d'intérêt général, de porteurs de projets intéressés pour développer un mentorat de qualité auprès de jeunes issus de milieux modestes investis et motivés dans la filière générale (de la 5^{ème} jusqu'au Bac) et ainsi rejoindre le Mouvement Télémaque.

Implantés dans 7 régions actuellement, nous avons réalisé un état des lieux territorial et identifié avec les Responsables régionaux de Télémaque une quarantaine de villes prioritaires (cf. carte ci-dessous)



Présence actuelle
Développement en franchise

Objectifs de l'appel à projets

Le présent appel à projets vise à identifier et sélectionner des associations issues du secteur de la jeunesse dans les villes de taille intermédiaire identifiées par le Mouvement Télémaque et qui souhaitent inscrire le mentorat au cœur de leurs activités pour participer à révéler le potentiel de tous les jeunes de France, quel que soit l'endroit où ils se trouvent.

Ce que Télémaque propose aux porteurs de projets partenaires

Dans ce cadre, Télémaque souhaite offrir aux structures membres du Mouvement Télémaque :

- L'accès à la méthodologie de Télémaque adaptée aux caractéristiques de la structure.
- L'accompagnement à la mise en œuvre de cette méthodologie sur le territoire à travers une montée en compétences via des formations et une assistance technique.
- Un soutien financier d'une durée de trois ans de l'ordre de 270€ par jeune, par an.
- La mise en relation avec le réseau d'entreprises et collectivités partenaires de Télémaque sur le territoire d'action de l'association.
- La contractualisation bilatérale entre Télémaque et l'association partenaire du Mouvement Télémaque pour une durée de trois ans reconductible.

Conditions de participation

Toute association postulant à cet appel à projets doit :

- 1 Structure de l'Association**
- Avoir le statut juridique d'association, ONG, fondation ou autre structure de l'ESS
 - Partager les mêmes [valeurs](#) que Télémaque
 - Être une structure apolitique, areligieuse

- 2 Objet social**
- Oeuvrer pour la jeunesse et souhaiter particulièrement adresser la cible identifiée par Télémaque dans le cadre de la mise en place du projet : jeunes issus de territoires fragiles, à partir de la classe de 5ème, 4ème pour la filière générale, boursiers ou dans une situation sociale assimilée, curieux et motivés

- 3 Territoire d'action**
- Être un acteur implanté localement, reconnu par ses parties prenantes (collectivités, partenaires financiers, bénéficiaires et/ou autres)
 - Être issues des territoires identifiés par Télémaque et opérer auprès de bénéficiaires issus de territoires fragiles (cf. carte ci-dessus)

- 4 Projet**
- Être motivée par le projet du "Mouvement Télémaque" et souhaiter révéler le potentiel des jeunes issus de milieux modestes en France
 - Avoir le potentiel pour mettre en place un dispositif additionnel au sein des activités de la structure

Dépôt de candidature

L'association devra soumettre un [dossier de candidature en ligne](#) composé de questions relatives à la structure et l'objet social du porteur de projet et des documents suivants (à intégrer dans le formulaire) :

- Les statuts juridiques
- Le dernier rapport annuel
- Le budget annuel de la structure
- Le CV des personnes impliquées sur le projet

Découvrir Télémaque à travers nos ressources

- [Notre site web](#)
- [Notre rapport annuel](#)
- [15 lettres de mentors, engagés depuis plusieurs années à l'attention des futurs mentors qui rejoindront notre association.](#)
- [15 lettres d' alumni, à l'attention des filleuls Télémaque intégrant le programme](#)
- [Vidéo sur le mentorat Télémaque réalisée par le Service d'information du Gouvernement \(axe ouverture socio-culturelle\)](#)
- [Plaidoyer « Luttons contre notre cher déterminisme social », réalisé par l'Institut Sapiens](#)
- [Plaidoyer « Pour une découverte active du monde professionnel par les futurs actifs » réalisé en partenariat avec le CJD](#)
- [Une vidéo présentant notre plateforme digitale MAG, qui a déjà généré plus de 1 800 000 vues](#)

Nous contacter

Nos équipes sont à votre disposition à l'adresse suivante : mouvement@telemaque.org

Mouvement Télémaque



Télémaque
L'Ascenseur
29 bd Bourdon, 75004 Paris
www.telemaque.org
contact@telemaque.org

Retrouvez nous sur les réseaux sociaux

