

## MEDIATEUR(RICE) SANTE

REF DE L'OFFRE : KZ/cs/05072022

### POLE FAMILLE – APMV (Action Promotion en Milieu Voyageur)

L'APMV est un service social spécialisé. Il exerce une action sociale et socio-éducative auprès des gens du voyage de l'Isère à travers 3 antennes : Fontaine, Bourgoin-Jallieu et Roussillon. Son activité s'exerce en milieu ouvert.

L'APMV fait partie du **pôle famille**, constitué d'un Service Educatif en Milieu Ouvert (SEMO) qui exerce ses missions à partir de 4 sites que sont Fontaine, Bourgoin-Jallieu, Villefontaine et Vienne. Les professionnels du SEMO suivent des mesures destinées à la protection des mineurs dans le domaine de l'AEMO, l'AEMO renforcé, l'AED, l'AGBF, l'AESF et la MJIE.








Vous souhaitez vous investir dans une **association à dimension humaine**, rejoignez-nous à la **Sauvegarde Isère**.

## LE METIER

-  **Lieu de travail : APMV – (FONTAINE ou BOURGOIN-JALLIEU) – Interventions sur l'ensemble du département Isérois (voiture de service)**

Action de prévention, de promotion et d'éducation à la santé auprès de la population des Gens du Voyage stationnant sur les aires d'accueil du département de l'Isère. Les actions s'inscrivent dans le cadre du « Programme Régional d'Accès à la prévention et aux soins ». **Intégrée à une équipe pluridisciplinaire**, vous êtes autonome dans la mission (soumis au secret professionnel)

Vos missions sont les suivantes :

-  Accompagner individuellement les personnes dans les démarches d'accès aux droits et aux soins complexes
-  Développer des « actions de prévention et de promotion de la santé » auprès du public
-  Faciliter l'accès à une offre de santé adaptée et efficiente
-  Fluidifier le parcours de santé des personnes les plus en difficulté en accompagnant les situations les plus complexes
-  Développer le réseau départemental des acteurs sanitaires afin de répondre aux besoins du public (professions médicales, réseaux...).
-  Veille sanitaire sur l'ensemble du département
-  Rédaction de rapports d'activité et tenue de tableau statistique.

## LE PROFIL

-  **DU sanitaire et/ou DE en travail social souhaité**
-  **Expérience professionnelle dans le champ de la précarité et l'exclusion**

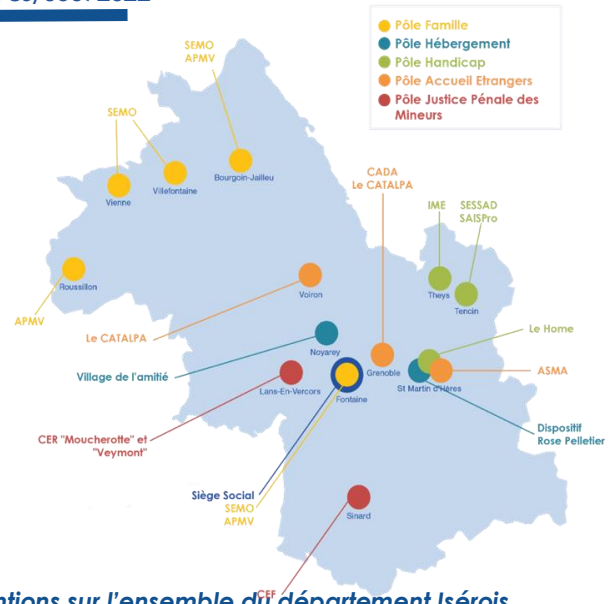
Permis B exigé

- Capacités relationnelles et sens de l'écoute
- Qualité rédactionnelle
- Identifier / analyser des situations d'urgence et définir des actions
- Autonomie, organisation
- Travail en réseau et en partenariat,
- Animation d'ateliers de prévention santé
- Maîtrise des outils informatiques et internet.

## RÉMUNÉRATION & AVANTAGES

-  **Salaire brut annuel : A partir de 21 726 €**
-  **Mutuelle**
-  **Tickets restaurants**

-  **Congés trimestriels : 18 jours par an**
-  **Actions sociales et culturelles CSE**
-  **Séjour**



**ENVOYER VOTRE CANDIDATURE À**  
recrutementpolefamille@sauvegarde-isere.fr

