

L'équipe d'accompagnement de Cap Berriat est ravie d'expérimenter avec vous la 1ère semaine de la THUNE!!!!

Pourquoi une telle semaine?

Toute l'année, on vous voit venir avec des supers projets, des supers équipes, des personnes ultra motivées qui nous donnent le sourire et l'espoir.

Et on voit aussi l'autre côté, tout ce que vous devez gérer pour que la machine tourne, notamment la recherche de financements!

Vraie galère pour chacun, chacune, nous voyons et savons combien aller chercher des financements pour des projets peut-être difficile, douloureux, compliqué...

Alors on s'est dit qu'une semaine d'ateliers, d'échanges, de rencontres de formations pour débiter la rentrée de septembre sur ce sujet là, ça pouvait être pas mal du tout!!!!

Cette 1ère semaine est volontairement dédiée à la recherche de flouze, de moula, d'oseille, de pépète, brouzoufs, grizzbi, piquaillon, caillasse sous forme de subventions ou de dons... mais aussi à apprendre à vous organiser en travaillant votre budget ou en organisant le travail de recherche de financement au sein de votre équipe!

## INSCRIPTION

Obligatoire pour certains ateliers / conseillée pour tous les autres!

Pour les deux formations du mardi et du jeudi soir, l'inscription se fait sur l'actu FORMATION sur le site de Cap :

<http://www.cap-berriat.com/>

Pour les autres temps, inscription en ligne en tapant sur votre barre de recherche: [bit.ly/3Q7KeA9](https://bit.ly/3Q7KeA9)

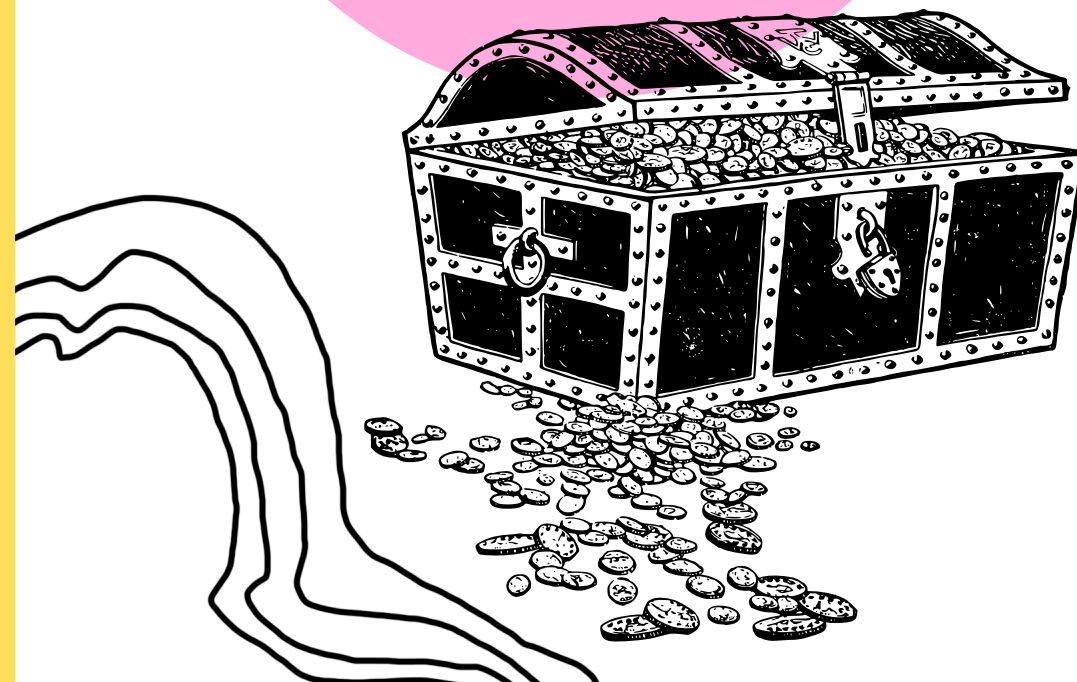
Cap Berriat

# LA SEMAINE DE LA THUNE

PARTIE I

du 19 au 23 sept 2022

Transfo / Capsule



## LUNDI 19 SEPTEMBRE

14H/16H30

TRANSFO /  
SALLE  
MOSCOU

**ATELIER : COMBIEN ÇA COÛTE ? ESTIMER LES CHARGES ET LES RECETTES D'UN PROJET. LE BUDGET, UN OUTIL ESSENTIEL POUR S'ORGANISER!**

> à destination des associations et des jeunes porteurs de projets / Atelier ouvert à 10 pers. / [inscription obligatoire](#)

À 17H30

AU CAFÉ LE  
COUP DE  
POUSSE /  
CAPSULE

**RENCONTRE AVEC GAIA FRANCE ACTIVE. QUELS FINANCEMENTS SONT POSSIBLES QUAND ON DÉMARRE UN PROJET ?**

> à destination des structures de l'ESS.

## MARDI 20 SEPTEMBRE

9H30/12H30

CAPSULE /  
GRANDE  
SALLE

**MATIN-MALIN : QU'EST-CE QU'ON ATTEND D'UN DOSSIER DE SUBVENTION ?**

**INVITÉS : DES TECHNICIEN.NE.S ET CONSEILLER.ES DE COLLECTIVITÉ QUI LISENT ET INSTRUISENT LES DOSSIERS.**

> Ouvert aux structures sollicitant des subventions

18H/21H

TRANSFO /  
SALLE  
BERLIN

**FORMATION : RECHERCHER DES SUBVENTIONS PUBLIQUES !**

**COMPRENDRE COMMENT CELA FONCTIONNE ET S'ORGANISER !**

> Ouvert aux bénévoles des associations iséroises / 15 pers max. / [inscription obligatoire](#)

## MERCREDI 21 SEPTEMBRE

9H30-12H30 /

CAPSULE /  
GRANDE  
SALLE

**ATELIER COLLECTIF : ÉCRIRE UN DOSSIER DE SUBVENTION / À PARTIR D'UNE ÉTUDE DE CAS, ÉCHANGER SUR LES QUESTIONS DE RÉDACTION D'UN DOSSIER.**

> à destination des débutants ou des "qui galèrent"  
Atelier ouvert à un maximum de 8 personnes / [inscription obligatoire](#)

## SUITE MERCREDI 21 SEPTEMBRE

À 17H30 /  
AU CAFÉ LE  
COUP DE  
POUSSE /  
CAPSULE

**ATELIER COLLECTIF : LE CALENDRIER DES SUBS : LA FRESQUE VISUELLE COMME OUTIL D'ORGANISATION COLLECTIVE !**

> à destination des équipes et/ou structures associatives

## JEUDI 22 SEPTEMBRE

9H30/12H30

CAPSULE /  
GRANDE  
SALLE

**MATIN-MALIN : INITIATION À LA FISCALITÉ DES ASSOCIATIONS ET AU RESCRIPT MÉCÉNAT POUR DÉLIVRER DES REÇUS FISCAUX AUX DONATEURS. RENCONTRE AVEC VIRGINIE PINCHARD, INSPECTRICE DE LA DDFIP.**

> Ouvert aux structures associatives

18H/21H

TRANSFO /  
SALLE  
BERLIN

**FORMATION : "LES FINANCEMENTS PRIVÉS : COLLECTER DES DONS AVEC LE MÉCÉNAT ET LE CROWDFUNDING"**

> Ouvert aux bénévoles des associations iséroises / 15 pers max. / [inscription obligatoire](#)

## VENDREDI 23 SEPTEMBRE

10H/12H30

CAPSULE /  
GRANDE  
SALLE

**2 ATELIERS COLLECTIFS :**

**ATELIER N°1 : QU'EST-CE QU'UN BON DOSSIER DE PRÉSENTATION DE SON PROJET? ÉCHANGES D'EXPÉRIENCE, LECTURE ET ANALYSE COLLECTIVE DE DOSSIERS DE PRÉSENTATIONS.**

**ATELIER N°2 : HACKATON DES FONDATIONS : 2H30 OÙ CHACUN.E PART À LA CONQUÊTE D'INTERNET POUR RECHERCHER DES FONDATIONS INTÉRESSANTES ET ENRICHIR UN TABLEAU PARTAGÉ.**

> Ouvert à toutes structures associatives / porteurs de projets  
Atelier ouvert à 10 personnes maximum / [inscription obligatoire](#)  
Ordinateur portable vivement conseillé pour l'atelier n°2