

# Emmaüs Connect (Stage, Lyon)

## Adjoint.e aux opérations

Tu souhaites développer tes compétences en matière de gestion de projet et d'animation de communauté ? Tu es dynamique, débrouillard.e, tu as l'esprit d'équipe et un bon relationnel ? Tu veux devenir acteur.rice de la lutte contre les inégalités ?

**Rejoins le mouvement Emmaüs Connect au sein d'une équipe dynamique et solidaire, à travers un stage formateur et super enrichissant !**

### TON ÉQUIPE SUR LE TERRAIN

- deux volontaire.s en service civique : Mégane et Nathan
- une animatrice numérique : Sérenna
- une conseillère numérique : Diana
- ta tutrice et coordinatrice du point d'accueil : Cassandre
- + des bénévoles hyper engagé.e.s

### TA MISSION

Aux côtés de la responsable opérationnelle de notre point d'accueil de Lyon, tu auras plusieurs missions:

#### 1. Participer à la mobilisation et à l'animation du réseau de bénévoles

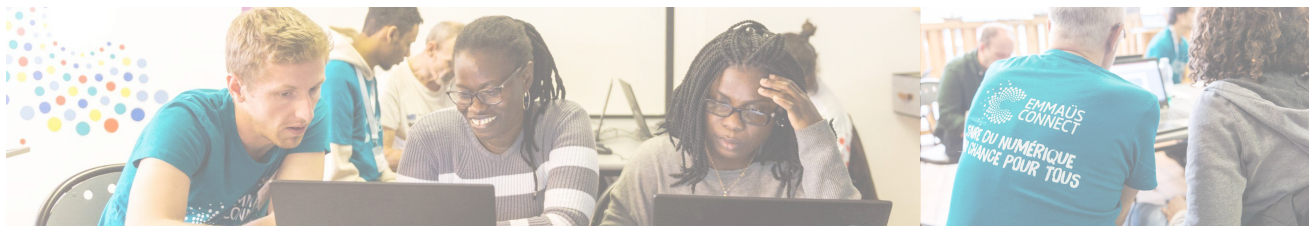
- Appuyer le recrutement de nouveaux bénévoles
- Participer à leur intégration et formation
- Participer à leur fidélisation et à l'animation du réseau (échanges de bonnes pratiques, remontée des informations et idées du terrain, organisation de temps conviviaux, etc.)
- Contribuer à l'élaboration de groupes de travail sur des thématiques diverses (collecte de matériel informatique, communication, gestion du point d'accueil...)
- Appuyer les bénévoles au sein du point d'accueil notamment en répondant à leurs questions, en participant à la gestion logistique de leurs interventions

#### 2. Contribuer au rayonnement de notre point d'accueil auprès des partenaires locaux :

- Appuyer la responsable opérationnelle dans la gestion du lien avec les partenaires et structures de l'action sociale orientant des bénéficiaires vers notre point d'accueil, notamment en appuyant l'organisation et l'animation de réunions d'information et en mettant à jour nos supports de communication
- Répondre aux demandes entrantes et participer au développement de notre réseau de partenaires locaux
- Contribuer à l'élaboration des bilans d'actions pour assurer un lien permanent envers les partenaires

#### 3. Appuyer le responsable des opérations dans le pilotage de notre activité

- Appuyer la responsable opérationnelle dans le suivi quotidien de l'activité du point d'accueil (par exemple : suivi hebdomadaire et mensuel du chiffre d'affaires)



Exceptionnellement, tu seras amené.e à appuyer l'équipe du point d'accueil dans les différentes activités opérationnelles (par exemple : assurer la vente ou les RDVs avec notre public).



+ La possibilité de te développer sur un sujet qui t'est cher !  
Une envie ou un projet professionnel : on en parle ?

## LES QUALITÉS INDISPENSABLES

- Ayant l'esprit d'équipe, tu aimes travailler et communiquer avec les autres
- Autonome, tu n'a pas peur des responsabilités
- Flexible et organisé.e, tu sais jongler avec l'imprévu
- Dynamique, tu aimes prendre des initiatives

## TON PROFIL

- Toutes formations acceptées (notions en gestion de projet - entrepreneuriat - communication - animation de communauté appréciées)
- Maîtrise indispensable des outils informatiques de base et des outils de travail partagés en ligne (suite Google)
- Intérêt pour les métiers de l'action sociale et de l'inclusion numérique
- Sensibilité aux valeurs de notre collectif (Bienveillance, Solidarité, Entrepreneuriat et Responsabilité)

## MODALITÉS DU STAGE

- **Prise de poste souhaitée : 24 Octobre 2022** (durée : minimum 6 mois)
- Lieu du stage : Point d'accueil Emmaüs Connect Lyon, 104 route de vienne (69008 Lyon)
- Type de contrat : convention de stage (pas de contrat d'apprentissage ou de professionnalisation)
- Indemnités : gratification conventionnée + remboursement à 50% de la carte de transports + carte tickets restaurants
- **Pour postuler, envoi à [Cassandra / cschach@emmaus-connect.org](mailto:cschach@emmaus-connect.org)** : ton CV + une lettre ou vidéo de motivation + tes disponibilités pour le stage (dates / durée)
- Merci d'indiquer en nom de mail "Candidature stage Lyon"
- **Date limite pour postuler : 30 septembre 2022**

Notre processus de recrutement est structuré de la manière suivante (ordre à titre indicatif) :

- étude de ta candidature
- entretien la responsable du point d'accueil, accompagnée éventuellement par un.e de nos bénévoles référent.e.s

Dans le cadre du recrutement, il te sera possible de venir visiter notre point d'accueil pour rencontrer les équipes et découvrir nos métiers.



**EMMAÜS  
CONNECT**

**FAIRE DU NUMÉRIQUE  
UNE CHANCE POUR TOUS**

Convaincue que le numérique devrait être une opportunité de démultiplier ses capacités d'insertion (et non d'être une source d'exclusion), Emmaüs Connect agit depuis 2013 pour que le numérique profite aussi à ceux qui en ont le plus besoin : les personnes en situation de précarité.

**En 2021, nous avons accompagné plus de 1200 personnes sur Lyon**, en leur permettant d'acquérir le bagage numérique minimum : connexion - équipement - compétences, indispensable pour s'insérer dans notre société ultra connectée. Nous agissons à grande échelle sur l'inclusion numérique en France : sensibilisation, accompagnement, outillage et formation de l'action sociale ou des pouvoirs publics font ainsi partie des axes clés du développement d'Emmaüs Connect, ainsi que la création de services numériques apportant des réponses efficaces à des problématiques sociales.

+ d'info sur <http://emmaus-connect.org>