

A woman wearing a pink jacket and a white knit hat is seen from behind, holding a young child. They are standing in a field of tall green plants, possibly corn, under a dramatic sunset sky with a bright sun low on the horizon. The woman's right arm is raised, pointing towards the sky. The overall mood is peaceful and hopeful.

LES RENCONTRES NATIONALES DU (RE)TOUR A LA TERRE ET AUX TERRITOIRES

9-10 novembre 2022 – Polydome Clermont-Ferrand

L'AVENIR EST DANS LE PRE !

Un événement hybride pour inspirer et relier les individus et les structures en quête de transition



RNRTT2022

NOTRE PROJET :

Organiser les 9 et 10 novembre 2022, les premières Rencontres Nationales du Retour à la Terre et aux Territoires (RNRTT)

UN ÉVÉNEMENT DE RÉFÉRENCE RASSEMBLANT :

Territoires, institutions, agriculteurs, néoruraux, entrepreneurs, chercheurs, associations, financeurs, chômeurs, media, artistes, étudiants...



#BackToEarth //2



— #BACKTOEARTH —

Eco-système du retour à la terre et aux territoires que nous souhaitons rassembler

Recherche action / auteurs / intervenants / enseignement



Financeurs des territoires et des projets

bpi france

FRANCE ACTIVE
Les entrepreneurs engagés
AUVERGNE

pôle emploi

#BackToEarth //3

BANQUE des TERRITOIRES
GROUPE CAISSE DES DÉPÔTS

Crédit Mutuel
Massif Central

INCO

TRANSITIONS PRO
Partenaire d'avenir

La France Agricole

Media

CENTRE FRANCE



jobagri
L'EMPLOI AGRICOLE

LA MONTAGNE

LAISSE BÉTON

MFR
CULTIVONS LES RÉUSSITES

VetAgro Sup

Les Localos

oua

InSite
Des jeunes au cœur des villages

Pour une AGRICULTURE du VIVANT

LANDESTINI
LA TERRE EST NOTRE DESTIN

sol et civilisation

france bleu
pays d'auvergne



jobagri

LA MONTAGNE

france bleu
pays d'auvergne



jobagri

LA MONTAGNE

france bleu
pays d'auvergne



jobagri

LA MONTAGNE

france bleu
pays d'auvergne



jobagri

LA MONTAGNE

france bleu
pays d'auvergne



jobagri

LA MONTAGNE

france bleu
pays d'auvergne



jobagri

LA MONTAGNE

france bleu
pays d'auvergne



jobagri

LA MONTAGNE

france bleu
pays d'auvergne



jobagri

LA MONTAGNE

france bleu
pays d'auvergne



jobagri

LA MONTAGNE

france bleu
pays d'auvergne



jobagri

LA MONTAGNE

france bleu
pays d'auvergne



jobagri

LA MONTAGNE

france bleu
pays d'auvergne



jobagri

LA MONTAGNE

france bleu
pays d'auvergne



jobagri

LA MONTAGNE

france bleu
pays d'auvergne



jobagri

LA MONTAGNE

france bleu
pays d'auvergne



jobagri

LA MONTAGNE

france bleu
pays d'auvergne



jobagri

LA MONTAGNE

france bleu
pays d'auvergne



jobagri

LA MONTAGNE

france bleu
pays d'auvergne



jobagri

LA MONTAGNE

france bleu
pays d'auvergne



jobagri

LA MONTAGNE

france bleu
pays d'auvergne



jobagri

LA MONTAGNE

france bleu
pays d'auvergne



jobagri

LA MONTAGNE

france bleu
pays d'auvergne



jobagri

LA MONTAGNE

france bleu
pays d'auvergne



jobagri

LA MONTAGNE

france bleu
pays d'auvergne



jobagri

LA MONTAGNE

france bleu
pays d'auvergne



jobagri

LA MONTAGNE

france bleu
pays d'auvergne



jobagri

LA MONTAGNE

france bleu
pays d'auvergne



jobagri

LA MONTAGNE

france bleu
pays d'auvergne



jobagri

LA MONTAGNE

france bleu
pays d'auvergne



jobagri

LA MONTAGNE

france bleu
pays d'auvergne



jobagri

LA MONTAGNE

france bleu
pays d'auvergne



jobagri

LA MONTAGNE

france bleu
pays d'auvergne



jobagri

LA MONTAGNE

france bleu
pays d'auvergne



jobagri

LA MONTAGNE

france bleu
pays d'auvergne



jobagri

LA MONTAGNE

france bleu
pays d'auvergne



jobagri

LA MONTAGNE

france bleu
pays d'auvergne



jobagri

LA MONTAGNE

france bleu
pays d'auvergne



jobagri

LA MONTAGNE

france bleu
pays d'auvergne



jobagri

LA MONTAGNE

france bleu
pays d'auvergne



jobagri

LA MONTAGNE

france bleu
pays d'auvergne



jobagri

LA MONTAGNE

france bleu
pays d'auvergne



jobagri

LA MONTAGNE

france bleu
pays d'auvergne



jobagri

LA MONTAGNE

france bleu
pays d'auvergne



jobagri

LA MONTAGNE

france bleu
pays d'auvergne



jobagri

LA MONTAGNE

france bleu
pays d'auvergne



jobagri

LA MONTAGNE

france bleu
pays d'auvergne



jobagri

LA MONTAGNE

france bleu
pays d'auvergne



jobagri

LA MONTAGNE

france bleu
pays d'auvergne



jobagri

LA MONTAGNE

france bleu
pays d'auvergne



jobagri

LA MONTAGNE

france bleu
pays d'auvergne



jobagri

LA MONTAGNE

france bleu
pays d'auvergne



jobagri

LA MONTAGNE

france bleu
pays d'auvergne



jobagri

LA MONTAGNE

france bleu
pays d'auvergne



jobagri

LA MONTAGNE

france bleu
pays d'auvergne



jobagri

LA MONTAGNE

france bleu
pays d'auvergne



jobagri

LA MONTAGNE

france bleu
pays d'auvergne



jobagri

LA MONTAGNE

france bleu
pays d'auvergne



jobagri

LA MONTAGNE

france bleu
pays d'auvergne



jobagri

LA MONTAGNE

france bleu
pays d'auvergne



jobagri

LA MONTAGNE

france bleu
pays d'auvergne



jobagri

LA MONTAGNE

france bleu
pays d'auvergne



jobagri

LA MONTAGNE

france bleu
pays d'auvergne



jobagri

LA MONTAGNE

france bleu
pays d'auvergne



jobagri

LA MONTAGNE

france bleu
pays d'auvergne



jobagri

LA MONTAGNE

france bleu
pays d'auvergne



jobagri

LA MONTAGNE

france bleu
pays d'auvergne



jobagri

LA MONTAGNE

france bleu
pays d'auvergne



jobagri

LA MONTAGNE

france bleu
pays d'auvergne





Pour qui ? Pour quoi ?

DES RENCONTRES NATIONALES POUR :



- Les **territoires** qui désirent : comprendre les enjeux et les défis de la transition, développer leur attractivité, s'inspirer de démarches innovantes...



- Les **porteurs de projet de retour à la terre** (agricoles ou entrepreneuriaux) en recherche d'inspiration, d'information, de formation, de territoires, de solutions, d'accompagnement pour concrétiser leurs projets.



- Les **associations** et les **entrepreneurs** qui proposent des solutions et souhaitent les valoriser auprès de publics ciblés.



- Les **acteurs de l'agriculture** dans leur diversité qui souhaitent attirer des candidats à l'installation et à la reprise et partager leur engagement dans la transition avec la société.





Pour qui ? Pour quoi ?

DES RENCONTRES NATIONALES POUR :

- Les **institutions**, les **financeurs** et **acteurs de l'accompagnement** qui ambitionnent contribuer avec plus d'impact au renouvellement des générations agricoles, au rééquilibrage des territoires et à la transition.
- Les **chercheurs** qui travaillent sur ces enjeux et désirent partager leur recherche, leur vision et la confronter à des acteurs de terrain.
- Les **grandes entreprises de services** qui veulent alimenter leur réflexion stratégique et leur réseau de partenaires dans leur développement territorial.





Pourquoi ?

PARCE QUE :

- La moitié des agriculteurs partira à la retraite d'ici 10 ans mais que le phénomène des **néopaysans** reste émergent.
- Les **agricultures** sont en **pleine transition** et **doivent se rapprocher de la société**.
- **57% des urbains** aimeraient **quitter la ville**, mais que ce retour reste freiné par les questions de l'emploi, de la mobilité, de l'éducation et de l'accès aux services.
- **Nos territoires foisonnent d'initiatives** portées par des agriculteurs, des entrepreneurs, des collectivités, des associations, qui inventent chaque jour de nouvelles façons de produire, d'habiter, de vivre ensemble plus résilientes, écologiques et porteuses de sens.
- **Ces initiatives sont remarquables**, duplicables **mais méconnues et insuffisamment reliées**.

FACE AUX CRISES QUI VULNERABILISENT NOTRE SOCIÉTÉ, LES TERRITOIRES ET LES AGRICULTEURS PORTENT LES RÉPONSES DE LA TRANSITION, MAIS LES DÉFIS SONT NOMBREUX ET COMPLEXES.





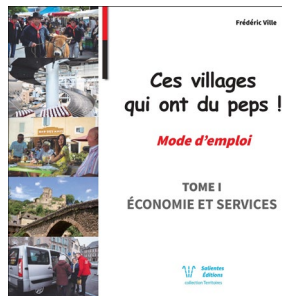
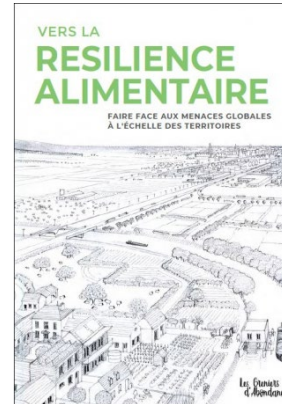
Pourquoi ?

PROMOUVOIR, ACCOMPAGNER, ACCELERER LE RETOUR A LA TERRE ET AUX TERRITOIRES :

- Recenser les initiatives / actions des communautés,
- Apporter des solutions pérennes et validées aux publics cibles,
- Relier les acteurs entre eux, en faisant des ponts, pas des tours
- Partager les réflexions,
- Etre un catalyseur, un exhausteur, un accélérateur de rencontres et de connexions

7 (RE)PONSES AUX DEFIS DE LA TRANSITION POUR QUE LE RETOUR LA TERRE ET AUX TERRITOIRES NE SOIT PAS UN RETOUR EN ARRIERE MAIS BIEN UN NOUVEL ELAN CREAT DU COMMUN :

- (Re)nouveler des générations agricoles
- (Re)dynamiser et rééquilibrer des territoires
- (Re)connecter les individus et les organisations à la Nature, au Vivant
- (Re)localiser l'économie et les circuits alimentaires
- (Ré)générer les sols et la biodiversité
- (Re)lier les mondes agricoles, entrepreneuriaux, associatifs, académiques, ruraux et citadins



Format

UN ÉVÉNEMENT HYBRIDE POUR INSPIRER ET RELIER LES INDIVIDUS ET LES STRUCTURES EN QUÊTE DE TRANSITION



COMPRENDRE,
S'INSPIRER

1 COLLOQUE :
2 PLENIERES & 12 ATELIERS

UNE SCENE DE PITCHS DE
SOLUTIONS



DEVELOPPER SON
ECOSYSTEME

UN MINI SALON DES TERRITOIRES
et SOLUTIONS

DES SPEEDMEETINGS ET TEMPS
DE COCKTAIL

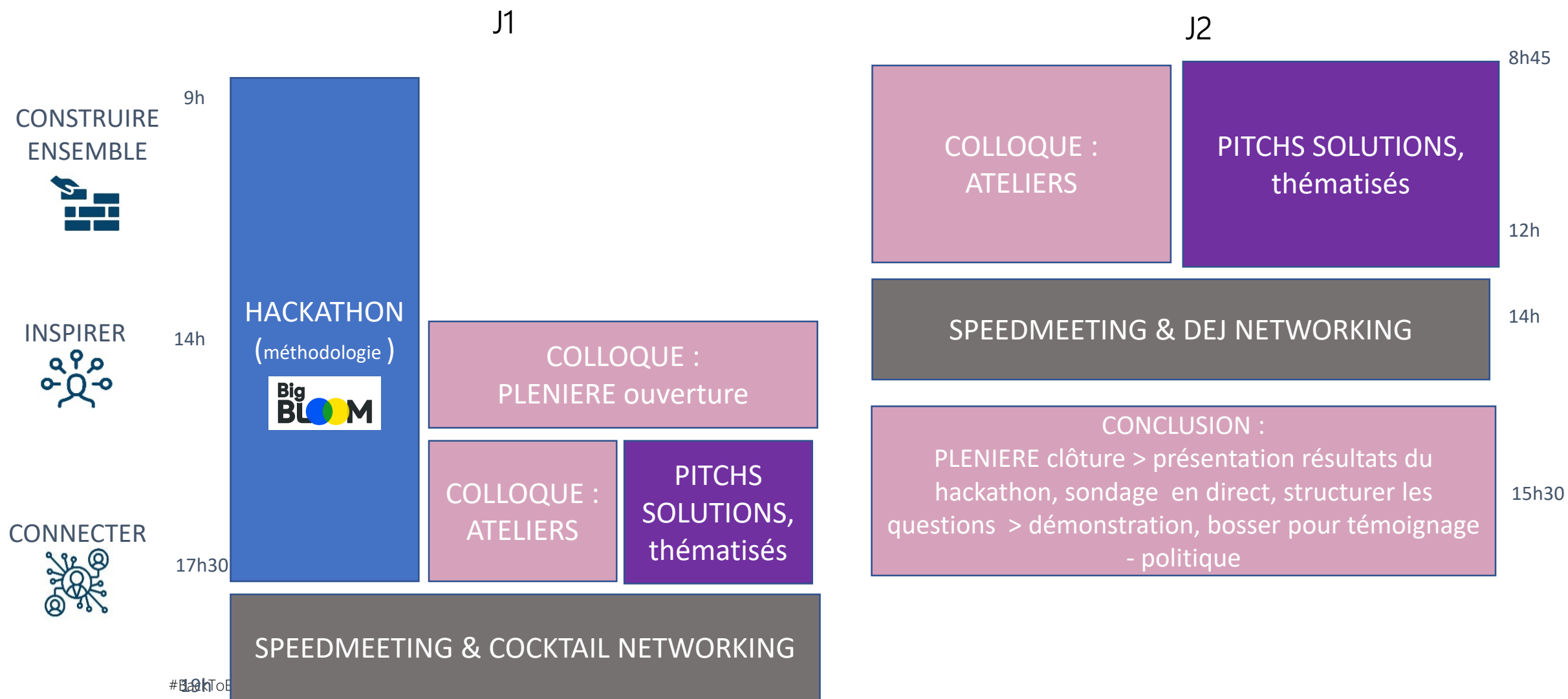


CONSTRUIRE ENSEMBLE
INNOVER

UN HACKATHON 
CONSTRUIRE EN COLLECTIF
DES PROJETS A IMPACT

Programme

UN ÉVÉNEMENT HYBRIDE POUR INSPIRER ET CONNECTER LES INDIVIDUS ET LES STRUCTURES EN QUÊTE DE TRANSITION





Colloque

INSPIRER

OBJECTIFS :

- Comprendre les défis du retour à la terre et aux territoires
- Partager des réflexions de pointe
- Découvrir des initiatives inspirantes, innovantes et duplicables.

COMMENT : 2 PLENIERES, 12 ATELIERS :

- Une plénière « magistrale » qui pose les enjeux, le moment, les opportunités
- 4 salles de sous-commissions thématiques / ciblées avec chacune 3 ateliers
- Une plénière de clôture permettant de « restituer » de manière originale l'ensemble des contenus de l'événement

Thématiques : résilience et souveraineté alimentaire, transmission et évolution des savoir-faire, revitalisation & attractivité des territoires, intégration de néoruraux, création d'activités & nouveaux modes de travail, transition écologique...



— #BACKTOEARTH —



Comité experts

INSPIRER

DES PROFESSIONNELS RECONNUS DE LA RECHERCHE, DU DEVELOPPEMENT TERRITORIALE ET DES ENJEUX AGRICOLES

- Jean-Yves Pineau, DG Les Localos
- Anne Carton, DG Cap Rural
- Laurent Rieutort, DG de l'Institut d'Auvergne Rhône Alpes du Développement des Territoires, UMR Territoires
- Sébastien Cote, DG Mon territoire Numérique (Ruralitic)
- Victor Berthon, Sommet de l'élevage
- Rodolphe Bonsacquet, coach et prospectiviste, spécialiste des enjeux agricoles
- Michel Mathé, président Cap Tourisme





INSPIRER

Plénière ouverture

Monde rural, monde de demain ? Ruralité dans le monde de demain

Quelle place pour les agricultures et les territoires dans notre monde en transitions ? Quelle opportunité politique pour les territoires dans le contexte de transition écologique et sociale ?

Intervenants : Laurent Rieutort (géographe, Institut d'Auvergne-Rhône-Alpes du Développement des Territoires), Marc Bardinal (Ademe), Henri Landes (Landestini), Didier Christin (Sol & Civilisation), Sabine Tholoniât (éleveuse bio, Chambre agriculture du Puy de Dôme)

Animation par Jean-Yves Pineau, Les Localos





INSPIRER

Salle 1 : recherche, prise de hauteur

1/ Le rôle des territoires dans les enjeux de résilience (alimentaire, énergétique,...)

Quelle organisation des territoires face à la crise écologique ? Quels liens ville-campagne, quelle opportunité pour les territoires ? Relations ville campagne et métabolisme territorial à l'épreuve de l'anthropocène / Impact des crises sur les territoires > chaînes logistiques – atouts, difficultés et contraintes

Intervenants : Jean-Philippe Perret (Vice président du conseil départemental du Puy de Dôme, innovation territoriale pour la transition écologique) – Florian Baralon (Conseil National pour La résilience alimentaire – Biosphères) – Laurent Delcayrou (The Shift Project) – Pierre Guyard (ENGIE Solutions) – Geoffrey Volat (Cisca)

Animation Laurent Rieutort, Institut d'Auvergne Rhône Alpes du Développement des Territoires, UMR territoires





INSPIRER

Salle 1 : recherche, prise de hauteur

2/ Exode urbain mythe ou réalité ? L'avenir est-il dans le pré ? (approche démographique et sociologique et prospective)

Intervenants : Hélène Tallon (docteur en géographie)-Jean-Yves Pineau (DG Les locaux)
Hélène Milet (PROGRAMME POPSU TERRITOIRES) - Dominique Valentin (VivrOVert)

Animation : Mohammed Chahid (UMR Territoires)

3/ Retour à la terre et transition écologique, l'enjeu des savoirs :

L'enjeu de la transmission des savoirs, mais aussi de la transformation des savoirs dans la transition. Hybridation vs confrontation des modèles de transition. Quels nouveaux métiers dans le monde de demain. Territoires apprenants.

Intervenants pressentis : Ecole des transitions (Frédéric Mathis) – Isabelle Plassais (Lycée Marmilhat), - CREFAD – Xavier Fourt (Ferme de La Mhotte)– Roland Grimault (Union des MFR de France)

Animation : Truong Giang Pham (Le Cube Consultant, spécialiste du développement territorial)





INSPIRER

Salle 2 : collectivités, conditions de mise en œuvre du retour à la terre

1/ Le numérique pivot de la réorganisation territoriale et de la cohésion sociale

- Nous avons des réseaux: La France le pays le mieux connecté du monde (équité + puissance)
- Qu'en fait-on ? : télétravail, substitution des services de proximité levier d'attractivité
- Comment peut-on vivre vraiment différemment ? (centrales villageoises, puçage, covoiturage, véhicules électriques à dispo)
- Enjeux de cohésion sociale (inclusion numérique, correction des incompétences d'une partie de la population), réintégration des agriculteurs via circuits courts
- Animation sociale du territoire > démocratie participative

Intervenants : Serge Méchin (Vice président ANPP), Patrice Carré (Décider ensemble), Hervé Rasclard (Infranum),

Table ronde proposée et animée par Ruralitic, Sébastien Côte





INSPIRER

Salle 2 : collectivités, conditions de mise en œuvre du retour à la terre

2/ Entrepreneuriat, télétravail, revalorisation du foncier /commerces : quels leviers de la revitalisation pour les territoires ?

Intervenants : Relais d'entreprises - Anne Billy (Combrailles, Envie d'R) - Vincent Blot (Coopérative CAAP) - Hélène Labrunie de 1000 Cafés - Frédéric Ville (Journaliste) - Gabriel du Passage (Bouge ton coq)

Mots clés : entrepreneurs collectifs, tiers lieux, expériences de terrain, potentiels d'accueil des territoires, dynamiques à l'œuvre via les transitions, action des collectivités, apport de compétences par des structures.

Animation Cap Rural : Jean-Philippe Jamot

3/ Accueillir de nouvelles populations, défis et opportunités

Intervenants :

Bertrand Cazal (ANCT Massif)- Aurore Thibaud (Laou)- Frédéric Richard (Université de Limoges phénomènes de gentrification) - Cyprien Tasset de Vetagrosup sur les effondristes - Rafik Arfaoui (UMR territoires, sur les migrants)

Mots clés : politiques d'accueil, cohésion sociale, créer du commun, sociologie des néoruraux gentrification/paupérisation, immigrés/migrants, retour d'expérience

Animation #BackToEarth //16 Jean-Yves Vif : Association Nationale Nouvelles Ruralités



— #BACKTOEARTH —



INSPIRER

Salle 2 : collectivités, conditions de mise en œuvre du retour à la terre

3 bis Coopérations sur les territoires, conditions d'innovation et de pérennité des projets

Intervenants : Alain Picasso (EDF, Une Rivière Un territoire) -Stéphanie Bouillaud (La Poste), Josepha Poret (Ronapia) - La Coopération Agricole

Mots clés : coopération, hybridation, écosystème, nouveaux modèles





INSPIRER

Salle 3 : Défis et solutions des transitions agricoles

1/ Renouveau des générations agricoles : enjeux et solutions

Intervenants : Jordan Magnet (Jeunes Agriculteurs), Julien Kieffer (Réseau National des Espaces Tests Agricoles) - Anthony Fayolle (Chambre régionale d'agriculture) - Camille Fournier (Eloi) - Terre de Liens - Jérémy Alvès (La Ceinture Verte)

Mots clés : formation, installation, salariat, valorisation du métier d'agriculteur, transformation de l'emploi, circuits courts, régénérative

Animation Rodolphe Bonsacquet

2/ Transitions agricoles : quelles dynamiques à l'œuvre ? quel impact de l'arrivée de nouveaux acteurs ? quels éléments de bonne pratique ?

Intervenants : Jean-Philippe Querard (Pour une agriculture du vivant) - Jocelyn Dubost (Jeunes Agriculteurs) - Rémi Jousserand (Chambre Régionale d'Agriculture) - Marika Dumeunier (Fermes d'avenir, Blue Bees) - Jean-Baptiste Vervy (agriculteur, Papote fabrication de pâtes made in France)

Mots clés : transition énergétique et écologique, entrepreneuriat, coopération, hybridation, chaîne de valeur, Vivant, numérique, vie rurale, cohabitation de modèles.

#BackToEarth //18

Animation Rodolphe Bonsacquet



— #BACKTOEARTH —



INSPIRER

Salle 3 : Défis et solutions des transitions agricoles

3/ Vers une approche territoriale de l'agriculture et de l'alimentation ?

Intervenants : Guillaume Dhérissard (Fermes de Figeac) - Adrien Delepelaire (Foodbiome) - Anne-Karine Quemener (Safer) - Nicolas Portas (Agrilocal) - Benoît Julhes (Elevéur, Jeunes agriculteurs).
Territoire

Mots clés : Plans alimentaires territoriaux, gestion du foncier, rôle des collectivités territoriales, exportations, désindustrialisation agroalimentaire, rôle de l'agriculteur comme acteur de l'entretien du territoire (décarbonisation), numérique et reterritorialisation.

Animation : Dominique Bernier qui anime les réseaux des territoires AURA impliqués dans radar (Cap rural).





Salle 4 : réussir sa transition

INSPIRER

1/ Réussir son projet d'installation agricole !

Bruno Macias (Neo-Agri, Auteur de Néo-paysans, le guide très pratique). Toutes les étapes de l'installation en agroécologie - Fabienne Puel (Chambre d'agriculture Puy de Dôme) - Simon Bestel (Fermes en vie) - Jérôme Gandon (CERFRANCE)

Mots clés : concevoir son projet, se former, se financer, trouver du foncier, écueils, installation collective, espaces tests, retour d'expérience

Animation : Wladek Potocki, paysan, chargé de missions agrirurales

2/ S'intégrer en milieu rural : conditions de réussite (pour les porteurs de projets)

Intervenants : Julie Levêque (Comm'une opportunité) - Aurore Thibaud (Laou) - Christelle Peyre (Envied'R, PNR Livradois Forez) - Bénédicte Dupré (ADEFPAT, Acteurs Projets Territoires),

Mots clés : écosystème, écoute, humilité, réseau

Animation Cap Rural : Aurélie Braillon

#BackToEarth //20



— #BACKTOEARTH —



INSPIRER

Salle 4 : réussir sa transition

3/ Le retour à la terre et transitions : trouver un nouvel équilibre dans son projet de vie

Intervenants : Cécile Gueux (Pôle emploi) - Perrine Lhote (Hisse et Haut) - Loïc Wojda (sociologue) - Clément Rivoire (Jeunes Agriculteurs)

Mots clés : mobilité géographique, projet familial, reconversion professionnelle et carrière du conjoint, entrepreneuriat, transition écologique, nouveaux équilibres (professionnel, personnel et familial).?

Animation : Amélie Dagues, coach et productrice du podcast Laisse Béton





INSPIRER

Plénière pitch en continu sur deux jours

> réussir son projet de retour à la terre

Accompagnement global, construire son projet: Points Accueil installation, CEP (conseil en évolution professionnelle), Semences paysannes (terre de liens), Hisse et Haut

Trouver un territoire : Envied'R, Laou, Comm'une opportunité, Vivrovert,

Trouver un actif : SAFER, répertoire à l'installation, FEVE, Villages Vivants

Gérer un lieu, reprendre un commerce : Village Vivants, CAAP

Se former : Neo-Agri, Marmilhat, Vetagro, MFR

Entreprendre et se faire accompagner : Landestini, Ronalpia, CoCoShaker, CAAP

Financer son projet : Pôle emploi, Transitions pro, Crédit Mutuel, Crédit agricole

Format imposé de 10 min, 2 min transition, parution d'un guide.

Pitches et pôles du salon





Nos partenaires



















































— #BACKTOEARTH —

A woman with long dark hair, wearing a light-colored jacket and a white knit hat, carries a young child on her back. The child is wearing a pink jacket and a white knit hat. They are standing in a field of tall green grass or corn. The sun is low on the horizon, creating a warm, golden glow and a rainbow in the sky. The text "#BACKTOEARTH" is overlaid in white, serif font, with horizontal lines on either side.

— #BACKTOEARTH —

#Contacts

Présidente Emmanuelle Coratti

06 20 36 33 44

emmanuelle.coratti@backtoearth.fr

Partenariats Cécile Prost

06 01 69 01 86

cecile.prost@abcprojets.com