



ID CUBE

L'incubateur à impact !

Envie de créer une **entreprise sociale & environnementale** dans les Pays de Savoie et le Genevois français ?



innovales
artisan des transitions



ID CUBE

Créé par InnoVales en 2016 dans le Genevois français, l'incubateur ID Cube accompagne une promotion annuelle de créateurs d'entreprises à fort impact social & environnemental dans les Pays de Savoie et dans le Genevois français.



Ils nous soutiennent

- FINANCIÈREMENT

**GENEVOIS
FRANÇAIS** Pôle
métropolitain


Le Pays Rochois
COMMUNAUTÉ DE COMMUNES

**GRAND
CHAMBÉRY**
l'agglomération

**Saint
Pierre** EN FAUCIGNY


**l'Europe
s'engage**
en France


UNION EUROPÉENNE

La Région 
Auvergne-Rhône-Alpes

 **BANQUE des
TERRITOIRES** 


AG2R LA MONDIALE

Fondation
 **CAISSE D'ÉPARGNE**
RHÔNE ALPES

 **EDF**
**une rivière
un territoire**
AGENCE SAVOIE

- TECHNIQUEMENT

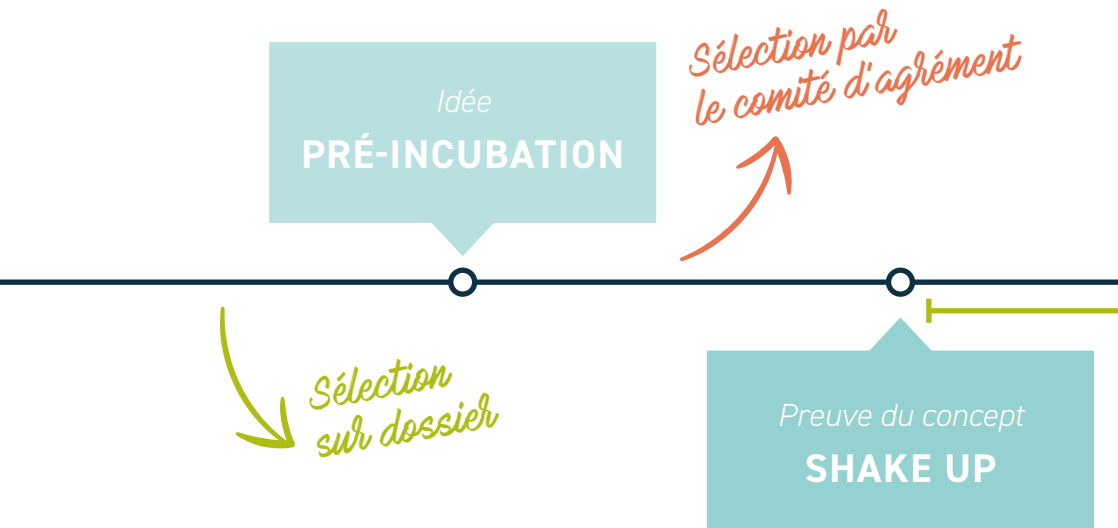

**Grand
Anecy**

FRANCEACTIVE 
Les entrepreneurs engagés
SAVOIE MONT-BLANC

Le programme d'incubation est co-financé par l'Union Européenne dans le cadre du Fonds Social Européen

Notre rôle

Accompagner des projets
au stade de l'émergence



Notre offre d'accompagnement

ID CUBE assure un accompagnement sur mesure autour de différentes thématiques :

- > Modèle économique
- > Stratégie commerciale
- > Étude de marché
- > Levée de fond
- > Partenariats
- > Gouvernance
- > Communication
- > Éco-responsabilité

*Un incubateur,
c'est quoi ?*



Business Plan
VALIDATION

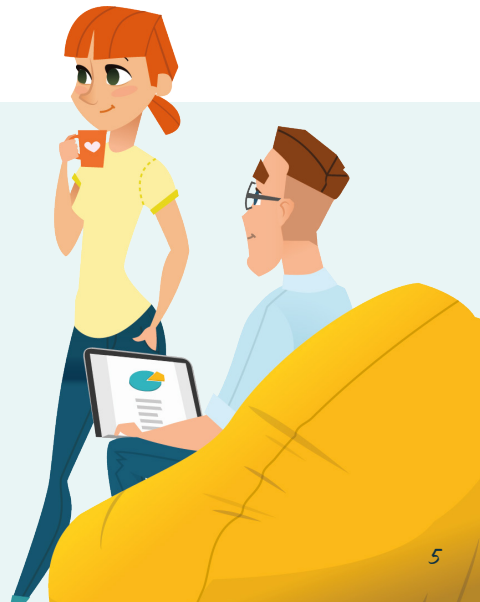
Moyens
LANCEMENT

*Un an
d'incubation*

Notre méthode

Cet accompagnement se déroule sous différentes formes :

- > Coaching individuel
- > Mise en réseau
- > Formations collectives





Le coaching individuel

- Un plan d'accompagnement individuel défini ensemble au début de l'incubation.
- Un rendez-vous de suivi mensuel avec un conseiller proche de chez vous (Saint-Pierre-en-Faucigny, Annecy, Chambéry).
- Un apport méthodologique & un regard externe sur votre projet.

Les temps collectifs

- 1 séminaire de lancement de 3 jours en février.
- Une dizaine de temps répartis dans l'année avec l'intervention d'experts, des formations & des sessions de codéveloppement.
- 1 séminaire mutualisé régional avec les incubés des 2 autres incubateurs (Ronalpia & Coco Shaker).
- Thématiques abordées : commercial, communication, gestion, financement, gouvernance, posture entrepreneuriale...

Émulation

Expertise
externe

Réseau
Codéveloppement

Un accès privilégié aux différents espaces de co-working

En Haute-Savoie



InnoLab
Espace de Coworking

14 rue des Vanneaux,
PAE des Jourdiés,
Saint-Pierre-en-Faucigny



Pépinières
du Grand Anancy

Pépinière Galiléo à Chavanod
Quai 225 à Saint-Jorioz

Réservé aux projets annéciens

En Savoie



o79
Espace de Coworking

79 Place de la Gare,
Chambéry

Réservé aux projets 73

Témoignages

Qu'en pensent
nos lauréats ?



Isabelle Lacourt, fondatrice de LichN

Basée en Savoie, j'ai fait partie de la toute première promo IDCube couvrant à la fois Savoie et Haute Savoie. Cela m'a permis d'élargir mes horizons malgré le contexte COVID de 2020 et j'ai trouvé dans ce programme la juste inspiration pour rebondir.

Communauté
agissante





Nathalie Favre, Co-fondatrice de OÙ la mode qu'on loue

J'ai postulé à ID Cube pour bénéficier d'un soutien et d'un réseau en local pour le développement de mon projet OÙ La mode qu'on loue. En réel... J'y ai trouvé non seulement ces deux éléments mais également une très grande bienveillance et des rencontres qui me plongent d'autant plus dans l'économie sociale et solidaire et l'économie circulaire. J'apprécie également le suivi personnalisé et particulièrement une grande aide pour finaliser mon dossier financier.



Lancez-vous !

Déposez votre candidature

Le processus de candidature représente une véritable période de pré-incubation permettant de structurer votre projet et d'obtenir un conseil personnalisé, avant même d'être sélectionné (ou non) par le comité !

Votre contact

HAUTE-SAVOIE

FRÉDÉRIC KHADRI

fkhadri@innovales.org



Entretien téléphonique



Information collective



Dossier de candidature



Rendez-vous



Comité d'agrément

Première éligibilité



Seconde éligibilité



Le dossier de candidature

- > Présentation du/des porteur(s) de projet et de leurs motivations.
- > Résumé du projet (produit/ service, clientèle visée, mode de commercialisation, parties prenantes associées, risques potentiels...).
- > Réalisations à ce jour et le plan de développement prévu.
- > Caractère innovant du projet (social et/ou environnemental).
- > Les besoins du projet en termes d'accompagnement par ID CUBE.
- > Éléments financiers (ressources actuelles, dépenses et investissements nécessaires, modèle économique simplifié année 1).

Le comité d'agrément

Chaque projet est audité lors d'un jury final par un comité composé d'experts de l'Économie Sociale & Solidaire, de financeurs de la création d'entreprises et de collectivités locales.

Les critères de sélection du comité

- > Intensité de l'impact social et/ou environnemental.
- > Innovation.
- > Adéquation Équipe-Projet
- > Faisabilité économique & technique.
- > Implantation territoriale (Haute-Savoie, Savoie, Pays bellegardien & Pays de Gex).

Dates des infos collectives

12 OCTOBRE 2022 À 14H

InnoLab - Espace de Coworking
14 rue des Vanneaux - PAE des Jourdiés, Saint-Pierre-en-Faucigny

10 NOVEMBRE 2022 À 10H

Visioconférence Zoom

Date limite
10 décembre 2022

Le calendrier

SEPTEMBRE

Lancement de l'appel à candidature

OCTOBRE

Informations collectives

11 DÉCEMBRE

Fin de l'appel à candidatures

JANVIER

Comité d'agrément
Début des réunions mensuelles de coaching

FÉVRIER

Séminaire de lancement de la Promotion à InnoLAB

JUIN

Séminaire mi-étape

DÉCEMBRE

Clôture de l'accompagnement



ID CUBE

*L'incubateur
à impact !*



[www.innovales.fr](http://www.innovales.fr/metiers/incubateur-id-cube/)
[/metiers/incubateur-id-cube/](http://www.innovales.fr/metiers/incubateur-id-cube/)

 **innovales**
artisan des transitions