



SEMAINE EUROPEENNE DE LA REDUCTION DES DECHETS

Retrouvez les experts d'**ECOGEOS** et les psychologues de **PSYKREA** du **21 au 25 novembre 2022** entre **13h15 et 14h** et obtenez les clés pour mieux accompagner les usagers dans le **changement de leurs comportements**.
Pour s'inscrire : <https://forms.office.com/r/XDpcJ5F0f1>



Regard en sciences comportementales sur les déchets

Lundi 21/11

Consommation

Sobriété

Représentations sociales



Mélody BOCQUET
Réemploi



Tarification incitative

Mercredi 23/11

Equité

Acceptabilité

Consensus



Quentin MISSIR
Tarification incitative

PSYKREA
Créativité & sciences comportementales

PSYKREA en quelques mots

Agence de conseils et de formations en sciences comportementales ayant pour objectif d'outiller les organisations sur l'accompagnement aux changements de comportements sur les thématiques déchets, énergie, mobilité et expérience usagers.



Diane GEFFROY

Mélanie GAT



5 jours → 5 webinaires gratuits, ouverts à tous



Déchets sauvages



Vendredi 25/11

Prévention

Actions curatives

Diagnostic



Marta MATIAS MENDES
Usagers et déchets sauvages



Compostage de proximité



Mardi 22/11

Freins

Leviers

Adhésion citoyenne



Thomas GUILPAIN
Acceptabilité du tri des biodéchets



Déchèterie innovante



Jeudi 24/11

Réorganisation

Nouveaux usages



Joséphine DESPORTES
Prévention et réemploi



ECOGEOS en quelques mots

Bureau d'études expert dans la gestion des déchets, de la prévention à la valorisation, de la technique aux sciences humaines et sociales.

PROGRAMME DE LA SEMAINE

Du 21 au 25 novembre 2022, de 13h15 à 14h.

Pour s'inscrire : <https://forms.office.com/r/XDpcJ5F0f1>



Lundi 21 Novembre de 13h15 à 14h



Consommation et gestion des déchets : quels apports des sciences comportementales ?

Nous introduirons cette semaine de capsules sur le thème des déchets par un focus sur l'**interprétation** de ce sujet à partir des **sciences comportementales**.



Que représente le déchet dans l'**imaginaire collectif** ?

Quels sont les **mécanismes d'influences contextuelles et sociales** dans la gestion des déchets ?

Enfin, quelques exemples **d'expérimentations** pour identifier différentes typologies d'actions qui **accompagnent le changement**. **Nous vous attendons dès lundi !**

Mercredi 23 Novembre de 13h15 à 14h



Tarifcation incitative : quelle équité ? quels leviers d'acceptabilité et quelles limites ?



La tarification incitative permet de **corrélérer le montant de la taxe ou de la redevance avec la quantité de déchets produits** par habitant ou acteur économique collectés par le service public.

Cette mesure **encouragée par la réglementation** est **très efficace** pour **réduire les ordures ménagères résiduelles** à l'échelle d'un territoire.

Souvent présentée comme **plus équitable**, pourquoi ne fait-elle pas **consensus** ? Quelles sont les fondements des **crispations** qu'elle peut susciter ? Pourquoi **remettre en question** sa portée à long terme ?



Retrouvons-nous pour partager ces réflexions.

Vendredi 25 Novembre de 13h15 à 14h



Propreté dans l'espace public : comment agir contre les déchets sauvages ?

Préoccupé par la **présence de déchets sauvages** ? Sentiment d'être démuni face à leur **recrudescence** ? Retrouvez-nous au cœur de l'univers de la **propreté** pour découvrir ou redécouvrir les **outils concrets** pour **mettre en place des solutions adaptées**.



Comment agir pour établir un **diagnostic** de leur présence ? **éviter leur formation** ? mettre en place des **actions curatives** ? quels **leviers d'actions favorables** aux **changements de comportement** sont associés ?

Nous vous présenterons une **démarche consolidée** de conception de **plans d'action propreté**, agissant sur ces trois volets complémentaires et illustrée de retours d'expériences inspirants. **A très bientôt !**



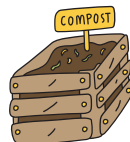
Mardi 22 Novembre de 13h15 à 14h



Compostage de proximité : Comment favoriser l'adhésion des citoyens ?

Comment **valoriser ses déchets alimentaires et de jardin** lorsque nous avons peu d'espace chez soi ?

Le **compostage de proximité** est une solution privilégiée depuis plusieurs années : compostage de quartier, en établissement ou en pied d'immeuble.



Ses **atouts** ne sont plus à démontrer : production de compost, réduction de la poubelle, un partage de connaissances, projet collaboratif...

Alors **pourquoi** ces projets sont-ils **controversés** ?
Quelles **solutions** existent pour **favoriser l'acceptation** par les citoyens ?

Comment les accompagner dans la démarche ?

Rendez-vous mardi pour en savoir plus !

Jeudi 24 Novembre de 13h15 à 14h



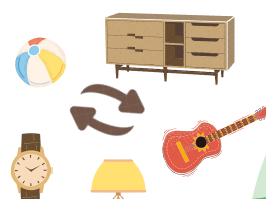
Déchèterie innovante : comment repenser les usages ?

Les déchèteries ont été conçues **pour les usages d'hier**, sur le modèle **entrer-jeter-sortir**.

Elles se retrouvent congestionnées par un flux toujours plus important de déchets, par la **multiplication des filières** de tri et par la **superposition des usages** (déchèterie, réemploi, déchets verts, etc.).

Comment **repenser la gestion de ces lieux** afin qu'ils deviennent avant tout des **lieux de valorisation de la matière, d'échanges**, de **sensibilisation et de socialisation** ? Comment alors **redéfinir leur identité** et trouver un modèle adapté à son territoire ?

Rejoignez-nous pour approfondir ces sujets...



ecogeos
environnement & territoires

PSYKREA
Créativité & sciences comportementales