

DES ANTENNES ET DES PERMANENCES IMPLANTÉES DANS 4 DÉPARTEMENTS

== RHÔNE

Lyon, Bron, Caluire, Fontaines-sur-Saône, Genay, Givors, Neuville-sur-Saône, Rillieux-la-Pape, Vaulx-en-Velin, Vénissieux, Villefranche-sur-Saône...

== ISÈRE

Grenoble, La Tour-du-Pin, Morestel, Pont-de-Beauvoisin, Pont-de-Chéruy, Voiron...

== SAVOIE

Chambéry, Aix-les-Bains, Entrelacs...

== HAUTE-SAVOIE

Annecy, Bonneville, Cluses, Gaillard, Rumilly...

Association agréée par l'Etat. Soutenue financièrement par l'Europe (FSE), l'Etat, la Région, la Métropole de Lyon, les conseils départementaux du 69, 73, 74, les CAF du 69, 38, 73, 74, les communes d'implantation des actions

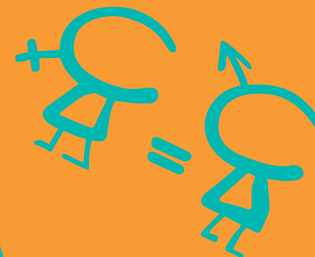
Toutes les informations sur : <https://rhonearc-alpin-interdepartemental.cidff.info/>

Association régie par la loi de 1901 - 305 933 517 000 - 32 - APE 9499Z -
N° organisme de formation : 82690196769 - Ne pas jeter sur la voie publique

CiDFF

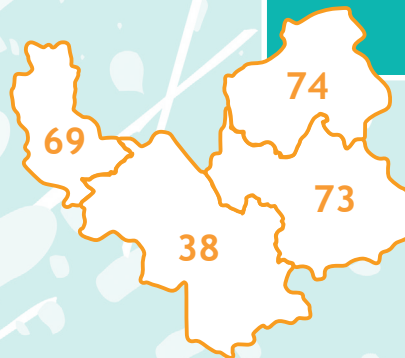
Centre d'information
sur les droits des femmes
et des familles

Rhône - Arc Alpin
Interdépartemental



CENTRE D'INFORMATION SUR LES DROITS DES FEMMES ET DES FAMILLES

Rhône - Arc Alpin
Interdépartemental



Tél. : 09 78 08 47 48

contact.cidff@cidff-id.fr

Siège Social : 18 place Tolozan, 69001 Lyon

<https://rhonearc-alpin-interdepartemental.cidff.info/>

QUI SOMMES NOUS ?

Le CIDFF Rhône-Arc Alpin inter-départemental, fusion des 4 CIDFF Rhône, Isère, Savoie et Haute-Savoie, membre de la fédération nationale des CIDFF, exerce une mission d'intérêt général confiée par l'Etat.

Une équipe de professionnel.le.s pour promouvoir l'égalité entre les femmes et les hommes par l'accès au droit, à un emploi, ou à une formation, la création d'activité, la lutte contre les violences sexistes ou sexuelles en vue d'une autonomie des personnes et particulièrement des femmes.

Accueil gratuit
et confidentiel

ACCUEIL

INFORMATION

ORIENTATION

ACCÈS AU DROIT

- = Le droit de la famille : divorce, union libre, filiation
- = Le droit du travail
- = Les droits sociaux : sécurité sociale, prestations familiales
- = Le droit de la consommation
- = Le droit locatif

LUTTE CONTRE LES VIOLENCES

SEXISTES ET SEXUELLES

- = Les violences conjugales
- = Les violences intrafamiliales
- = Les violences au travail
- = Les violences dans l'espace public

Pour tout public et notamment les femmes qui rencontrent des difficultés particulières (RSA, demandeuses d'emploi de longue durée, femmes isolées...) dans leur insertion mais aussi dans leur vie personnelle et familiale

VIE PROFESSIONNELLE

- = L'orientation, la reconversion et le projet professionnel
- = Les métiers, les secteurs d'activité
- = L'élargissement des choix professionnels
- = La recherche d'emploi
- = La création d'entreprise et d'activité de l'idée au projet et le développement de l'entreprise

ÉGALITÉ ET CITOYENNETÉ

- = Lutter contre les discriminations sexistes
- = Promouvoir l'égalité entre les filles et les garçons pour favoriser le respect
- = Éduquer les jeunes afin de prévenir les comportements sexistes et violents
- = Mobiliser les jeunes et les équipes éducatives vers une orientation professionnelle diversifiée

VIE PERSONNELLE ET FAMILIALE

- = Les relations conjugales, familiales, professionnelles et sociales
- = La parentalité
- = La santé : mal-être, stress, confiance en soi, sexualité, deuil
- = L'articulation vie personnelle / vie professionnelle

EXPERTISE DU RÉSEAU

- = Sensibiliser et former les professionnel.le.s sur les thématiques de l'égalité et de la lutte contre les violences sexistes et sexuelles
- = Assurer l'analyse des politiques publiques en termes d'égalité femmes-hommes, notamment professionnelle
- = Accompagner les institutions et les entreprises à la prise en compte de l'égalité dans leurs structures et à la mise en place d'actions spécifiques