

ANTENNE DE LA DRÔME



SÉANCE D'INFORMATION

Si améliorer la société est un défi permanent, s'engager permet d'agir sur le monde tout en apprenant sur soi. Entre 16 et 25 ans et jusqu'à 30 ans en cas de handicap, le Service Civique m'offre la garantie d'une expérience unique pour aider les autres et gagner en confiance.

#LeChoixDeSengager

S'ENGAGER EN SERVICE CIVIQUE



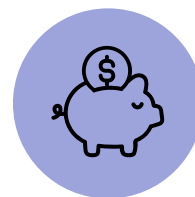
De 16 à 25 ans

30 ans pour les personnes en situation de handicap



De 6 à 8 mois

28h par semaine
Mardi au vendredi
(sauf exception)



Environ 600 €

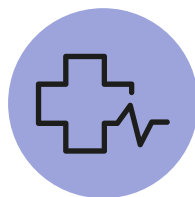
+ Majoration possible de 111€
sur critères sociaux
(Bénéficiaire du RSA ou membre d'un foyer bénéficiaire du RSA ou boursier échelon 5 ou +)



De nationalité française

ou de l'union européenne
ou ayant séjourné en France depuis
1 an

(des exceptions existent, pour en savoir plus demandez nous !)



Sécurité sociale

+ Cotisation pour la retraite



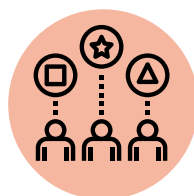
Accessible à tous

Recrutement sur la
motivation

À UNIS-CITÉ



En équipe



Dans la diversité

avec des jeunes venant de
tous horizons sociaux et
culturels



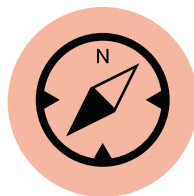
Montage de projets

avec l'appui d'un salarié
d'Unis-Cité



Des formations

liées à la thématique de la
mission, le PSC1, des formations
sur des sujets de société
(environnement, santé, discrimination...)



Un accompagnement au projet d'avenir

avec des temps collectifs et
individuels



Création d'un réseau

professionnel et personnel

POURQUOI ?



S'ENGAGER ET ÊTRE UTILE

- engagement citoyen au service de l'intérêt général
- sentiment d'utilité renforçant la confiance en soi
- un pas dans le milieu associatif

INVESTIR UNE ANNÉE DE CÉSURE

- dans les études ou dans un parcours professionnel
- maturer ses projets et sa confiance en soi



DÉVELOPPER DES PROJETS CONCRETS

- gestion du cycle projet dans son intégralité
- autonomie et liberté d'action

DÉCOUVRIR LE MONDE PROFESSIONNEL

- collaboration avec les acteurs du territoire et professionnels de terrain
- découverte de nouveaux environnements professionnels (collectivités, CCAS, MJC, EHPAS, écoles, associations)

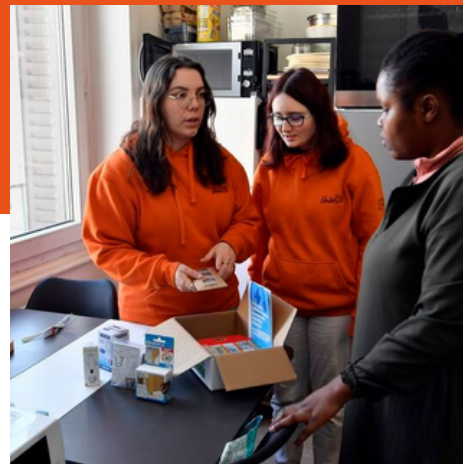


OÙ ?



- Environnement (p.4)
- Santé (p.5)
- Solidarité Seniors (p.6)
- Solidarité Aidants (p.7)
- Education (p.8)
- Culture (p.9)

LES MISSIONS ENVIRONNEMENT



LE CONTEXTE

Les milieux naturels sont fragilisés ou détruits par les activités humaines (60% d'entre eux ont été dégradés au cours des 50 dernières années). Une "fracture verte" s'est creusée ces dernières années et les foyers les plus modestes sont aussi ceux qui sont les plus touchés par la précarité énergétique. Notre planète "brûle", il est essentiel de se mobiliser.



LE PUBLIC

- ★ Le grand public, le public scolaire et péri-scolaire, les personnes précaires



LES ACTIONS CONCRÈTES

- ★ Sensibiliser les différents publics au changement climatique et à la transition écologique
- ★ Informer et orienter le public vers des solutions existantes : lutte contre le gaspillage des ressources (alimentaire, énergies, réemploi), la protection de la biodiversité, etc
- ★ Animer des ateliers autour des jardins partagés : biodiversité, compostage...
- ★ Animer des actions ponctuelles de rue ou dans le cadre d'événements sur l'environnement
- ★ Participer ou animer des actions type "cleanwalk"



LES PARTENAIRES PRINCIPAUX

- ★ La ville de Valence
- ★ La banque alimentaire 26

INFORMATIONS COMPLÉMENTAIRES



Nombre de volontaires
8 à partir de décembre 2023



Zone d'intervention
Valence et alentours



LE CONTEXTE

La santé est une question qui nous concerne tous. En t'engageant sur une mission de Service Civique avec Unis-Cité, tu te donnes les moyens d'agir pour améliorer le quotidien des personnes qui en ont besoin. La méthode du "pair à pair" est idéale pour ça !

LES MISSIONS SANTÉ



LE PUBLIC

- ★ Les adolescents et les jeunes adultes



LES ACTIONS CONCRÈTES

- ★ Sensibiliser les jeunes à la thématique de la santé
- ★ Déstigmatiser la Santé Mentale, libérer la parole et informer des jeunes en situation de fragilité
- ★ Faire de la prévention sur les comportements à risque à l'occasion de grands événements festifs
- ★ Orienter les jeunes vers des structures relais en fonction de leurs besoins



LES PARTENAIRES PRINCIPAUX

- ★ Institut Jean Bergeret
- ★ De nombreux professionnels santé du territoire IREPS, Addictions France, CPAM, Centre santé jeunes, Tempo, PIJ...



Lieux d'intervention

Etablissements scolaire, milieux festifs, dispositifs d'insertion
Valence et alentours (Drôme-Ardèche)

INFORMATIONS COMPLÉMENTAIRES



Nombre de volontaires

8



LE CONTEXTE

Le bien vieillir et la lutte contre l'isolement des seniors sont des questions qui nous concernent tous. S'engager dans un "Service Civique Solidarité Seniors" (SC2S) c'est agir pour améliorer leur quotidien et renforcer le lien intergénérationnel.



LE PUBLIC

- ★ Les séniors



LES ACTIONS CONCRÈTES

- ★ Rompre l'isolement des personnes âgées en leur offrant une compagnie trop souvent manquante
- ★ Les faire participer à de multiples activités : culturelles, manuelles, numériques, ludiques, sportives ou offrir un accompagnement lors de sorties
- ★ Proposer des activités collectives entre aidants pour favoriser les rencontres et rompre leur isolement
- ★ Proposer un accompagnement personnalisé pour les personnes exclues du numérique



LES PARTENAIRES PRINCIPAUX

- ★ EHPADS
- ★ Structures accompagnant des séniors
- ★ France Alzheimer

INFORMATIONS COMPLÉMENTAIRES



Lieux d'intervention

Valence et alentours
Tournon et alentours



Nombre de volontaires

14



LE CONTEXTE

Aujourd'hui près de 11 millions de personnes sont considérées comme "aidants" parce qu'elles accompagnent dans leur vie quotidienne un proche en situation de handicap. Cette mission vise à rompre l'isolement de ces familles et à sensibiliser le grand public au handicap et à l'aide.



LE PUBLIC

- ★ Les personnes en situation de handicap et leurs aidants



LES ACTIONS CONCRÈTES

- ★ Proposer des moments conviviaux, de divertissement et d'ouverture aux personnes en situation de handicap vivant à domicile mais perdant leur autonomie
- ★ Accompagner et soutenir les aidants à travers des temps de répit, des moments de convivialité avec leur proche aidé, des actions à destination des aidants
- ★ Enrichir la relation aidant-aidé et contribuer à la recentrer sur le cœur de la relation humaine
- ★ Contribuer à changer et sensibiliser le grand public à la thématique du handicap, de la dépendance et de l'aide



LES PARTENAIRES PRINCIPAUX

- ★ APF France Handicap
- ★ Comité du sport adapté
- ★ Plateforme de répit
- ★ Structures en lien avec des personnes en situation de handicap et les proches aidants



INFORMATIONS COMPLÉMENTAIRES



Lieux d'intervention

Valence et alentours
Tournon et alentours



Nombre de volontaires

14

LES MISSIONS EDUCATION



LE CONTEXTE

Le droit à l'éducation est un droit humain fondamental et indispensable pour tous. Dans le cadre de ton engagement pour l'éducation, tu pourras intervenir auprès d'enfants et de jeunes dans des milieux scolaires ou dans d'autres cadres comme les centres de loisirs ou les centres sociaux.



LE PUBLIC

- ★ Les jeunes et les enfants



LES ACTIONS CONCRÈTES

- ★ Faire de la sensibilisation auprès des enfants sur des sujets variés (protection de l'environnement, lutte contre les discriminations, alimentation saine, activité physique ...) sous forme ludique
- ★ Lutte contre la sédentarité des enfants grâce à la mise en place de jeux libres en plein air

BOOSTER PRO ! La mission est adaptée aux mineurs décrocheurs qui bénéficient d'un accompagnement au projet d'avenir renforcé 2 jours par semaine : connaissance de soi, découverte de métiers et de formations professionnelles, mise en situation et coaching, etc.



LES PARTENAIRES PRINCIPAUX

- ★ Ecoles (scolaire et périscolaire)
- ★ Centres de loisirs
- ★ Maisons pour tous
- ★ Structures qui proposent des activités loisirs aux enfants)



INFORMATIONS COMPLÉMENTAIRES



Lieux d'intervention

Valence et alentours



Nombre de volontaires

20 (dont 10 mineurs décrocheurs)



LE CONTEXTE

La culture permet d'exprimer sa créativité, de développer son esprit critique, de forger son identité, elle est synonyme d'échange et de partage. Néanmoins, de nombreuses personnes sont encore éloignées de l'offre culturelle. Une mission de Service Civique dans le domaine culturel permet de faire rayonner ce bien commun aux yeux de tous les publics.



LE PUBLIC

- ★ Les collégiens, les lycéens, les étudiants
- ★ D'autres groupes de jeunes (Afpas, Missions locales, etc.)



LES ACTIONS CONCRÈTES

- ★ Organiser des séances de ciné-débat dans les établissements scolaires
- ★ Analyser et discuter autour d'une œuvre cinématographique, choisie en fonction
- ★ Animer des débats sur des sujets de société
- ★ Parler tolérance, discrimination, citoyenneté, cohésion, mixité, droits, devoirs, etc...
- ★ Proposer d'agréables moments alliant divertissement et prise de conscience



LES PARTENAIRES PRINCIPAUX

- ★ Etablissements scolaires
- ★ Le LUX
- ★ Les cinémas Le Train Théâtre et Le Galaure
- ★ L'association Les Ecrans



INFORMATIONS COMPLÉMENTAIRES



Nombre de volontaires
12



Zone d'intervention
Valence et alentours
Drôme Ardèche

LES 6 QUESTIONS À SE POSER AVANT DE S'ENGAGER ?

- 1** Ai-je bien compris ce qu'est un Service Civique ? (Différent d'un travail, d'un stage...)
- 2** Ai-je envie de travailler en équipe, d'être tous les jours avec des collègues ?
- 3** Ai-je envie d'aller vers les gens, les personnes âgées, les enfants... ?
- 4** Suis-je prêt.e à avoir une vie active et tout ce que ça implique ? (Rythme, cadre....)
- 5** Vivre 8 mois avec 600€ par mois, est-ce possible pour moi ?
- 6** Suis-je disponible et prêt.e à m'engager pour 8 mois jusqu'à juin ?

Tu as répondu OUI aux 6 questions ? Remplis le dossier de candidature et nous te rappellerons pour te donner une date d'entretien



POUR EN
SAVOIR +



POUR
CANDIDATER