

L'ASSOCIATION

Bardane est une association qui accompagne la **transition** sociale et environnementale pour dynamiser les **territoires ruraux** et renforcer la résilience locale.

Créée en 2020, elle compte à ce jour une **dizaine de membres actifs**, une **trentaine d'adhérents** et plus de **300 abonnés** dans la région **Auvergne-Rhône-Alpes** et les zones voisines.



POURQUOI "BARDANE" ?

Le nom de l'association est inspiré d'une plante, la **bardane**, qui s'installe aisément sur de nouveaux territoires et s'y développe avec des **effets bénéfiques sur l'écosystème végétal et animal** en plus de ses propriétés curatives et nutritives.

Comme cette plante, nous souhaitons avoir un impact **positif** sur les territoires où nous intervenons, et apporter de l'**innovation** sur de nouveaux terrains.



BARDANE

NOUS CONTACTER



@associationbardane



@Bardane

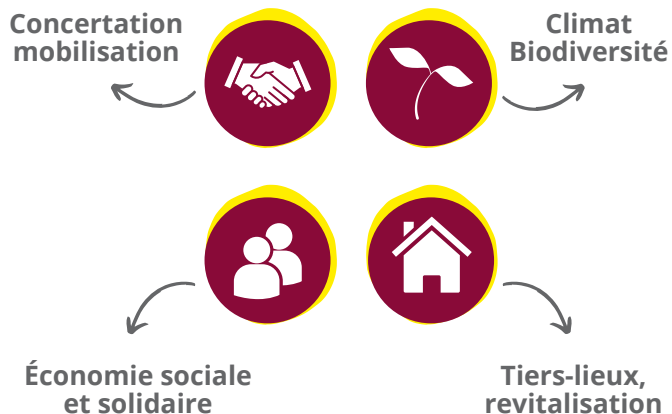


contact@bardane.org

<https://bardane.org/>

**CULTIVER
LA RÉSILIENCE DES
TERRITOIRES RURAUX**

NOS CHAMPS D'ACTION



NOS ACTIVITÉS

- ◆ **Formation** des élus à la transition écologique et sociale
- ◆ **Appui** à l'émergence et la consolidation de projets collectifs notamment des lieux hybrides
- ◆ **Organisation** d'évènements et ateliers participatifs sur les territoires
- ◆ **Animation** d'ateliers de sensibilisation aux enjeux de société et à l'intelligence collective
- ◆ **Facilitation** de projets de territoire et de démarches de concertation



QUELQUES RÉALISATIONS

◆ **LA PÉPINIÈRE DES TIERS-LIEUX RURAUX**

Depuis 2021, Bardane accompagne chaque année 5 **projets tiers-lieux** émergents sur les territoires ruraux de la région. Elle leur apporte des **outils** et des **méthodes** pour renforcer et pérenniser leur initiative, et organise des visites de lieux inspirants, dans une atmosphère conviviale.

◆ **LES ATELIERS DE LA TRANSITION**

Les Ateliers de la transition ont pour but de **mobiliser** les élus, habitants et acteurs locaux autour de projets de transition écologique et sociale, en mettant en place un cadre d'**intelligence collective**. En 2022, les Ateliers ont eu lieu à Sablons, commune iséroise rurale de 2200 habitants, rassemblant près de **50 participants** pendant le week-end.

◆ **DES FRESQUES POUR SENSIBILISER**

Bardane anime des **ateliers de sensibilisation** aux enjeux environnementaux : Fresque du Climat, Fresque de la Renaissance Écologique, Fresque de la Biodiversité... Elle intervient auprès de **différents publics** dans toute la région : élus, habitants, scolaires, entreprises, pour **inciter à l'action** individuelle et collective.

NOTRE ÉQUIPE

L'ÉQUIPE COEUR



Florence Riesser



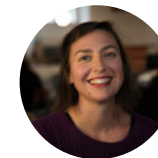
Nicolas Teulade



Lydia Thiérous



Carole Samuel



Stéphanie Cante



Anne-Sophie Sirgue

ET PLUS ENCORE...

Notre réseau de partenaires, nos bénévoles et stagiaires renforcent régulièrement l'équipe.

NOTRE RÉSEAU

