

GUIDE DES ORGANISATEURS ET ORGANISATRICES DU MOIS DE L'ESS 2023

Du 1^{er} au 30 novembre 2023 sur tout le territoire français



16^e
édition



#MOI ESS23

Ce guide vous donnera les informations nécessaires pour comprendre ce qu'est le Mois de l'économie sociale et solidaire et vous accompagnera dans l'organisation d'un événement afin de l'inscrire dans la dynamique collective de cette campagne nationale 2023.



TABLE DES MATIÈRES

Le Mois de l'ESS, qu'est-ce que c'est ? p.3

Pourquoi un Mois dédié à l'ESS ? p.4

Une initiative coordonnée par ESS France
et animée par les CRESS p.5

Les 7 étapes pour organiser un événement p.6

Quel format d'événement choisir ? p.8

Promouvoir l'ESS durant votre événement p.10

La communication de votre événement p.11

Inscrire son événement dans le cadre
d'une semaine thématique p.12

Un problème ? Une question ? p.13
Contactez votre CRESS !

Ils soutiennent le Mois de l'ESS : p.14
les partenaires nationaux

MOIS DE L'ESS, QU'EST-CE QUE C'EST ?

Le Mois de l'économie sociale et solidaire est un temps annuel se déroulant au mois de novembre qui donne l'opportunité de découvrir l'ESS et de comprendre ce que cette forme d'économie peut apporter à notre société en pleine transition.

À qui s'adresse-t-il ?



Les acteurs qui font l'économie sociale et solidaire au quotidien

Durant le mois de novembre, toutes les structures de l'économie sociale et solidaire (associations, mutuelles, fonds, fondations, coopératives ou encore sociétés commerciales de l'ESS) sont invitées à se mobiliser et à organiser des événements pour faire connaître et sensibiliser celles et ceux qui souhaitent en savoir plus sur l'ESS.



Les citoyens et citoyennes curieux d'en savoir plus sur l'ESS

Le Mois de l'ESS est un bon moyen de comprendre et découvrir tous les aspects de l'ESS. Citoyens et citoyennes sont invités à participer au Mois de l'ESS en découvrant les événements organisés par les acteurs de l'ESS eux-mêmes.

Un peu d'histoire...

Initiative créée en novembre 2005 en Région PACA, elle s'est ensuite étendue dans toute la France à partir de 2007. L'année 2023 marque la 16^{ème} édition du Mois de l'ESS.

Cette campagne est animée en région par les Chambres régionales de l'ESS (CRESS) et coordonnée au niveau national par ESS France.



L'ÉDITION 2022



+1850

événements
référencés sur
le site dédié dans
les territoires



+395 000

personnes
mobilisées



Quel lien avec les Prix de l'ESS ?

Les Prix de l'ESS ont pour objectif de faire découvrir, mettre en valeur et valoriser les activités de structures de l'ESS qui répondent aux besoins et enjeux quotidiens de notre société sur les territoires.

En 2023, deux prix nationaux seront décernés : **Transition écologique** et **Utilité sociale**, ainsi qu'un prix dans chaque région participant à ce projet.

Les lauréats seront récompensés lors de l'événement de lancement du Mois de l'ESS, le 6 novembre.

POURQUOI UN MOIS DÉDIÉ À L'ESS ?



- **Permettre au grand public de découvrir ou de mieux connaître les activités** portées par les organisations de l'ESS et à travers elles, les valeurs, les statuts, les chiffres, etc.
- **Valoriser les initiatives locales de l'ESS** et les acteurs qui les portent et à travers elles, mettre en évidence les plus-values d'un mode d'entrepreneuriat différent.
- **Afficher son appartenance** à l'économie sociale et solidaire et partager des bonnes pratiques entre acteurs.

VOUS SOUHAITEZ
FAIRE PARTIE DE
CETTE DYNAMIQUE
COLLECTIVE
EN SOUTENANT
LE DÉVELOPPEMENT
DE L'ESS ?

Inscrivez
un événement au
programme du
Mois de l'ESS !



En participant à l'organisation d'un événement dans le cadre du Mois de l'ESS, vous contribuez à accroître la portée globale de la campagne et participez à la promotion de l'ESS.

UNE INITIATIVE COORDONNÉE PAR ESS FRANCE ET ANIMÉE PAR LES CRESS

ESS France ou Chambre Française de l'Économie Sociale et Solidaire, est la voix de référence de l'ESS. Elle représente et porte les intérêts des entreprises et organisations de l'ESS. Elle fédère les organisations nationales de l'ESS représentant les différentes formes statutaires de l'ESS, les Chambres régionales de l'ESS et tout autre personne morale, de type fédération, réseau, collectif ou regroupement de niveau national qui souhaite s'investir dans ses activités.

Incarnation d'ESS France en région, les **Chambres Régionales de l'ESS (CRESS)** assurent ces missions sur les territoires. Dans le cadre du Mois de l'ESS, les CRESS mobilisent les acteurs et actrices de l'ESS, les appuient dans l'organisation de leurs événements, élaborent le programme régional et les outils de communication, animent les partenariats régionaux et organisent la médiatisation de tous les événements.



ESS France, tête de réseau de l'ESS

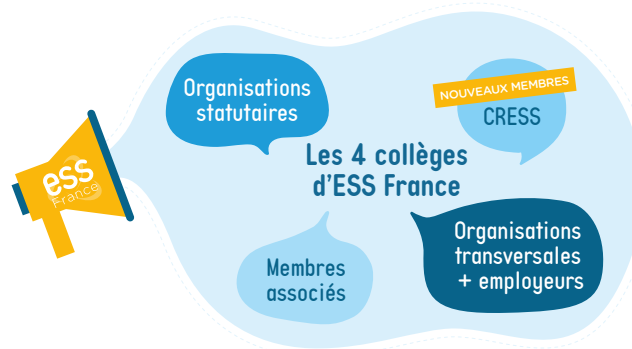
Toutes les structures de l'ESS représentées



Une attention à la démocratie et au renouvellement



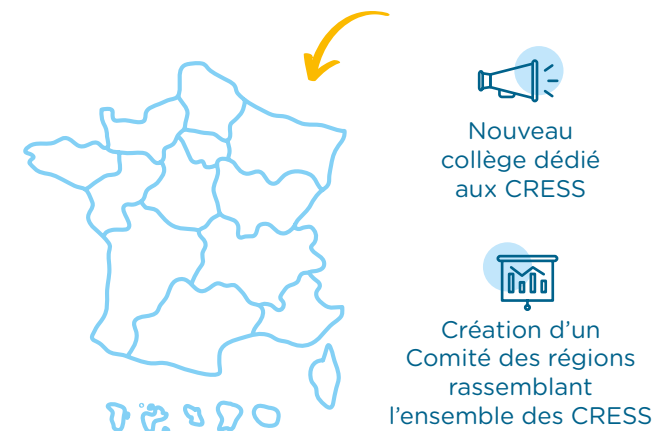
Les 4 collèges



Reconnue par la loi du 31 juillet 2014 (loi Hamon)

Coordonne et anime les Chambres Régionales de l'ESS (CRESS)

Une place plus grande aux territoires



LES 7 ÉTAPES POUR ORGANISER UN ÉVÉNEMENT

1

Je choisis mon sujet

L'ESS est présente partout, dans les activités les plus diverses et les plus ancrées de la vie quotidienne.

Pour vous inspirer, **découvrez quelques thématiques :**

Coopération Développement local

Utilité sociale Gouvernance partagée

Société égalitaire et solidaire

Transition énergétique Transition agricole

Biens communs et intérêt collectif

Entrepreneuriat collectif

Émancipation des personnes

Engagement citoyen Relocalisations

*Responsabilité territoriale
des entreprises*



2

Je détermine le public cible

En fonction de mon sujet, à qui est-ce que je souhaite m'adresser pendant mon événement ?

Membres de ma structure
Public jeune
Professionnels de l'ESS
Collectivités territoriales
Grand public...



Définir la cible de votre événement permet d'opter pour un format pertinent



3

J'adapte le format

Vous avez **carte blanche sur le format de l'événement**. Découvrez quelques propositions de formats sur les [pages 8 et 9](#) du guide.

Quel que soit le format choisi, nous vous invitons à intégrer quelques minutes de présentation de l'ESS en introduction de votre événement.



Plus d'informations en page 10 du guide



En cas de restrictions sanitaires : privilégier les formats distanciels

LES 7 ÉTAPES POUR ORGANISER UN ÉVÉNEMENT

4

Je suis prêt ! Je m'inscris sur la plateforme dédiée

Inscrivez votre événement en ligne sur mois-ess.org

L'inscription est obligatoire et doit se faire impérativement **avant le 15 octobre** pour pouvoir figurer dans les communications régionales des CRESS.

Une fois votre compte créé sur le site, vous aurez la possibilité de référencer un ou plusieurs événements.



Le site du Mois de l'ESS permet la consultation en ligne de tous les événements, même ceux enregistrés au dernier moment.



5

Je communique sur mon événement

Nous vous mettons à disposition un kit comprenant tous les éléments nécessaires à la communication de votre événement.



Plus d'informations en page 11 du guide

6

Je parle d'ESS en introduction

de mon événement

L'ESS gagnerait à être davantage connue et comprise par le plus grand nombre. C'est pourquoi nous vous invitons à **consacrer un temps au début de votre événement pour présenter l'ESS à votre public.**

Pourtant, il n'est pas toujours simple de savoir comment en parler !

C'est pourquoi ESS France a produit plusieurs outils, au choix, à votre disposition : **une vidéo** à projeter en début de séance, un **support de présentation**, et/ou un **document** à distribuer !



Plus d'informations en page 10 du guide



7

Je remplis le questionnaire

"retour sur votre événement"

Grâce à vos précieux retours, ce formulaire nous permettra de **constituer un bilan global de la campagne et de recueillir vos idées** pour améliorer les prochaines éditions du Mois de l'ESS ! Il ne vous prendra que quelques minutes à remplir :)

Vous le trouverez sur votre espace sur le site internet du Mois de l'ESS.



QUEL FORMAT D'ÉVÉNEMENT CHOISIR ?

1

Les événements festifs

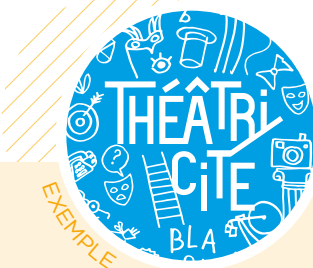
forums, spectacles, journée portes ouvertes...



Cible privilégiée
GRAND PUBLIC

Dans le cadre d'une animation festive, l'objectif peut être de solliciter un acteur culturel ou un artisan du territoire, si possible une structure de l'ESS : comme un groupe de musique ou une troupe de théâtre par exemple.

La forme de l'animation peut ensuite être construite avec la structure sollicitée (représentation, atelier découverte...).



Théatricité est une troupe issue de l'ESS, qui coconstruit ses interventions avec les entreprises ou collectivités territoriales qui la sollicitent • theatricite.fr

2

Les conférences-débats



Cibles privilégiées
**AGENTS & ÉLUS
DES COLLECTIVITÉS
PROFESSIONNELS**

EXEMPLE DE DÉROULÉ D'UN ÉVÉNEMENT

Accueil des participants

Pour une configuration agréable, les participants peuvent s'asseoir en cercle ou demi-cercle.

Présenter le Mois de l'ESS

Afin que les participants prennent conscience du cadre de l'événement, présentez le Mois de l'ESS en quelques mots. Vous pouvez également consacrer quelques minutes au début de votre événement à une présentation de l'ESS à vos participants. Plus d'informations en [page 10](#) de ce guide.

Mise en contexte

Vous commencez les échanges par un ou plusieurs témoignages de structures invitées à intervenir. Ces témoignages servent de point de départ pour l'introduction de l'animateur, qui va exposer la problématique plus large du débat.

Échanges avec les participants et participantes

Afin de garantir la prise de parole de chacun vous pouvez mobiliser des techniques issues de l'éducation populaire. L'utilisation de la technique du « Fish bowl » par exemple !



Organiser un temps convivial sous la forme d'une journée portes ouvertes, où serait organisé un apéro, permettant à la fois de découvrir les activités d'une structure et une mise en réseau des participants et participantes à l'événement.

QUEL FORMAT D'ÉVÉNEMENT CHOISIR ?

3

Les ateliers participatifs



Cibles privilégiées

PROFESSIONNELS
PORTEURS DE PROJETS
ÉTUDIANTS

Les participants **analysent une question en discutant au sein de petits groupes** à des tables différentes. L'événement se termine par une **séance plénière** qui reprend les idées et les conclusions principales.



EXEMPLE DE DÉROULÉ D'UN ÉVÉNEMENT

Présenter le Mois de l'ESS

Afin que les participants prennent conscience du cadre de l'événement, présentez le Mois de l'ESS en quelques mots. Vous pouvez également consacrer quelques minutes au début de votre événement à une présentation de l'ESS à vos participants. Plus d'informations en [page 10](#) de ce guide.

Présenter l'activité

Présentation des objectifs, du déroulement de l'activité, et présentation du thème abordé.

Répartition en petits groupes et échanges

Désignation de rapporteurs ou rapportrices, réflexions individuelles en silence sur le thème, sur les défis que cela suscite, sur les solutions à mettre en oeuvre, présentation des idées au reste du groupe.

Retour en format plénière et partage des idées de chaque groupe

Les rapporteurs ou rapportrices récapitulent les idées recueillies de leur groupe.

Si des experts ou expertes de la problématique ont été invités, ils réagissent aux idées formulées.

PROMOUVOIR L'ESS DURANT VOTRE ÉVÉNEMENT

L'ESS, la norme souhaitable de l'économie de demain

L'ESS fait partie des conditions d'un « futur désirable » qui reposera sur une économie plus orientée vers les besoins humains, qui prendra sa part des enjeux de la transition écologique, qui incarnera un autre rapport au travail, et qui enrichira la démocratie.

L'ESS permet de faire vivre la solidarité jusqu'au dernier kilomètre, assurant la réponse aux besoins essentiels de nos concitoyens.

L'ESS permet d'apporter des réponses multiples, adaptées et innovantes, aux enjeux sociaux et environnementaux.

Pourquoi promouvoir l'ESS durant votre événement ?

L'ESS gagnerait à être davantage identifiée et comprise, puisque faire connaître l'ESS participe à son développement.

L'ESS joue un rôle structurant dans la société. Les structures de l'ESS ont notamment été en première

ligne pendant la crise sanitaire. Il est donc pertinent de faire connaître ses actions essentielles.

Cela permet de renforcer le sentiment d'appartenance à l'ESS de celles et ceux qui font l'ESS au quotidien, sans nécessairement en avoir conscience.

C'est le moment de promouvoir l'ESS !

- L'ESS offre des espaces d'engagement et d'emploi, et est caractérisée par son fort ancrage territorial. Ces caractéristiques peuvent correspondre aux aspirations de nombreux citoyens.
- L'ESS s'appuie sur des principes essentiels au vivre-ensemble.
- Les jeunes peuvent être intéressés par l'ESS selon beaucoup d'enquêtes (volonté de donner du sens à son travail, de s'engager...).

Pour promouvoir l'ESS durant votre événement, plusieurs options :

Présentez l'ESS en 10 minutes

Nous avons produit un support de présentation vous permettant de débiter votre événement par une présentation synthétique de l'ESS ! Vous pouvez rajouter des éléments au powerpoint en fonction des besoins de votre public.

↓ [Télécharger la présentation](#)



Diffuser une vidéo de présentation de l'ESS

Cette vidéo intitulée « mettre l'humain au cœur » permet de comprendre en 3 minutes les principes de fonctionnement de l'ESS.

▶ [Découvrir la vidéo](#)



Distribuer les « 10 arguments pour parler de l'ESS à son repas de famille »

Cette fiche ludique présente tous les éléments permettant de répondre aux questions les plus fréquemment posées sur l'ESS.

↓ [Télécharger la fiche](#)



LA COMMUNICATION DE VOTRE ÉVÉNEMENT

Une fois votre compte créé sur le [site internet](#) et vos événements validés par la CRESS de votre région, celui-ci apparaîtra sur la carte de « [tous les événements](#) » du site du Mois de l'ESS.

Les outils de communication



Le visuel du Mois de l'ESS

décliné pour différentes utilisations :
logo • bandeau web • bandeau réseaux sociaux



Une affiche (40x60cm)

Vous pouvez la relayer pour faire la promotion de ce Mois dédié à l'ESS



Un visuel personnalisable

Vous permettant d'indiquer les informations concernant votre événement.

↓ [Télécharger les outils de communication](#)

La communication digitale



Le site national du Mois de l'ESS

Il référence tous les événements inscrits depuis [le site dédié](#) et permet aux visiteurs de constituer un programme personnalisé grâce aux différents filtres : filtre géographique (région et département), filtre par thématique et par date.



#MoisESS23 & @mois_ess

En utilisant le hashtag dédié et l'identification du compte Twitter du Mois de l'ESS, vous avez plus de chance que votre événement soit visible par les organisateurs de la campagne qui peuvent relayer votre événement. Pensez également à tagguer le compte de votre CRESS en région.



Un post type par réseau social, de promotion de l'événement

Production de posts types pour Twitter, LinkedIn, Instagram, Facebook

La communication le jour J



Animez vos réseaux sociaux

Publiez des contenus avec le hashtag #MoisESS23 sur les réseaux sociaux, afin qu'ils soient repérés plus facilement et ainsi partagés en direct.



Encourager les participants à remplir le « questionnaire de satisfaction »

Ce questionnaire nous permettra de recueillir des informations importantes : comment les participants ont-ils entendu parler du Mois de l'ESS ? quel est leur profil ? est-ce que l'événement leur a permis de mieux comprendre l'ESS ?...

Quelques jours après



Partagez les articles de presse, photos, reportages audios, vidéos... sur les réseaux sociaux ou par courriels à votre écosystème et à la CRESS pour alimenter les actualités.



Je remplis le questionnaire "retour sur votre événement"

Grâce à vos précieux retours, ce formulaire nous permettra de constituer un bilan global de la campagne et de recueillir vos idées pour améliorer les prochaines éditions du Mois de l'ESS ! Il ne vous prendra que quelques minutes à remplir. Vous le trouverez sur votre espace sur le site internet du Mois de l'ESS.

INSCRIRE SON ÉVÉNEMENT DANS LE CADRE D'UNE SEMAINE THÉMATIQUE



Mode d'emploi pour inscrire son événement dans le cadre d'une semaine thématique :

En remplissant le formulaire de votre événement sur la plateforme www.mois-ess.org, cochez la case correspondant à la semaine thématique en lien avec votre événement !

13 AU 20 NOVEMBRE

SEMAINE DE LA FINANCE SOLIDAIRE

SEMAINE DE LA FINANCE SOLIDAIRE

Du 13 au 20 novembre, FAIR (issue de la fusion entre Finansol et l'iiLab), le collectif des acteurs de la finance à impact social, vous donne rendez-vous pour la 16^{ème} Semaine de la finance solidaire. Ce sont les acteurs et actrices (établissement financier, financeur ou salarié de l'ESS) qui organisent des événements en régions pour faire la promotion d'une autre finance, celle qui crée des emplois, du logement, des activités respectueuses de l'environnement et qui favorise la solidarité internationale.

L'objectif : faire prendre conscience aux citoyens de l'impact positif de la finance solidaire sur la société et faire résonner celle-ci sur tout le territoire national.

[En savoir plus](#)

17 NOVEMBRE AU 3 DÉCEMBRE



FESTIVAL DES SOLIDARITÉS

Lancé il y a plus de 20 ans, le Festival des Solidarités, porté par le CRID (Centre de Recherche et d'Information pour le Développement) est un rendez-vous international pour promouvoir et célébrer une solidarité ouverte au monde et aux autres.

Chaque année en novembre, des associations, collectivités, établissements scolaires, structures socio-culturelles, acteurs d'économie sociale, groupes de citoyens et citoyennes etc. organisent plus de 4 400 animations conviviales et engagées pour donner envie d'agir pour un monde juste, solidaire et durable.

Cette année, il aura lieu du 17 novembre au 3 décembre 2023.

[En savoir plus](#)

18 AU 26 NOVEMBRE



SEMAINE EUROPÉENNE DE LA RÉDUCTION DES DÉCHETS

C'est un temps fort européen qui est piloté en France par l'ADEME (Agence de la transition écologique). Il s'agit de labelliser des événements organisés pendant cette semaine dédiée par des structures qui travaillent à la réduction des déchets dans les territoires.

L'édition 2023 de la SERD, organisée du 18 au 26 novembre, sur le thème des emballages donnera une place centrale à l'économie sociale et solidaire !

[En savoir plus](#)

UN PROBLÈME, UNE QUESTION ?

CONTACTEZ VOTRE CRESS !

Les CRESS accompagnent tous les acteurs dans le cadre du Mois de l'ESS, qu'ils soient adhérents de la CRESS ou non. Accompagnement à l'organisation d'événements, mise en relation d'acteurs des territoires... N'hésitez pas à contacter votre CRESS en cas de besoin !

Auvergne Rhône-Alpes

Site de Clermont-Ferrand : 28 bvd Léon Jouhaux, 63100 Clermont-Ferrand

Site de Lyon : 11 rue Auguste Lacroix 69003 Lyon

info@cress-aura.org

04 78 09 11 97

www.cress-aura.org

Bourgogne Franche-Comté

Site de Besançon : 7 Rue Léonard de Vinci 25000 Besançon

Site de Dijon : 12 avenue Gustave Eiffel 21000 Dijon

contact@cress-bfc.org

03 81 50 75 09 <https://ess-bfc.org/>

Bretagne

Cress Bretagne, Immeuble Le Quadri, 47 avenue des Pays-Bas, 35200 Rennes

mcarre@cress-bretagne.org

07 48 72 51 19

www.ess-bretagne.org

Centre-Val de Loire

Maison Régionale de l'Economie Sociale et Solidaire, 6 ter Rue Abbé Pasty, 45400 Fleury-les-Aubrais

02 38 68 18 90

www.cresscentre.org

Corse

4 avenue du Mont Thabor Immeuble Castellani, Quartier Saint-Joseph 20 090 Ajaccio

contact@cress.corsica

<https://cress.corsica>

Grand Est

Antenne de Reims : 14 avenue Hoche, 51100 Reims

Antenne de Strasbourg : 8 rue Adèle Riton, 67000 Strasbourg

Antenne de Nancy : 13 rue Jean Moulin, 54510 TomblaineE

c.gaillet@cress-grandest.org

06 13 35 20 72

www.cress-grandest.org

Guadeloupe

39 Immeuble BDAF, 3^{ème} étage, Boulevard Légitimus, 97110 Pointe à Pitre

contact@cress-ilesdeguadeloupe.fr

05 90 47 34 32

www.cress-ilesdeguadeloupe.fr

Guyane

10 rue des Remparts BP 272, 97300 Cayenne

contact@cress-guyane.org

0594 20 76 70 • 06 94 44 99 53

Hauts-de-France

8-10 rue Baptiste-Monnoyer, 59000 Lille (Siège social)

ESSpace Amiens, Parc de Beauvillé, 21 rue François Génin, 80000 Amiens (Pôle administratif)

rachel.debrincat@cresshdf.org

06 95 09 34 99

www.cresshdf.org

Ile-de-France

3 rue de Vincennes, 93100 Montreuil

contact@cressidf.org

www.cressidf.org

Mayotte

3 rue des Agaves, Immeuble briquetterie, Cavani, 97600 Mamoudzou

contact@cress-mayotte.org

0269 63 16 39

www.cress-mayotte.org

Normandie

PRESS, Espaces Malraux, 5 esplanade Rabelais, 14200 Hérouville-Saint-Clair

info@cressnormandie.org

02 31 06 09 23

www.essnormandie.org

Nouvelle-Aquitaine

Antenne de Poitiers : 37 rue Carnot, 86 000 Poitiers • 05 49 50 71 53

Antenne de Limoges : 2 boulevard des arcades, 87100 Limoges 05 55 79 84 83

Antenne de Bordeaux : Le Point Commun, 90 rue Malbec, 33800 Bordeaux • 05 47 74 52 10 www.cress-na.org/nous-contacter

Occitanie

Antenne de Toulouse : Résidence Monserby, 20 rue Rosette, 31500 Toulouse

Antenne de Montpellier : Immeuble Le Richemont, 1047 avenue Villeneuve d'Angoulême, 34070 Montpellier

contact@cressoccitanie.org

04 67 60 20 28

www.cressoccitanie.org

Pays de la Loire

42 Rue des Hauts Pavés, 44000 Nantes

contact@cress-pdl.org

02 40 74 02 49

www.cress-pdl.org

Provence Alpes Côte d'Azur

2 Place Félix Baret, 2^{ème} étage, 13006 Marseille

cress@cresspaca.org

04 91 54 96 75

www.cresspaca.org

La Réunion

13 rue Jules Auber, 97400 Saint-Denis

contact@cress-reunion.com

0262 46 45 71 www.cress-reunion.com

ILS SOUTIENNENT LE MOIS DE L'ESS : LES PARTENAIRES NATIONAUX

 En savoir plus sur
les partenaires nationaux

Soutenu par



“

Le mois de l'ESS donne à voir la diversité des solutions mises en œuvre par les acteurs de ce secteur pour répondre aux défis de notre société au premier rang desquels la transition écologique”

ADEME
www.ademe.fr



“

Les Mutuelles du Groupe VYV soutiennent depuis son origine le mois de l'ESS et contribuent ainsi à rendre visible les modèles d'entreprendre du non lucratif et à promouvoir l'innovation sociale dans les territoires.”

Emilie Banny-Ducelier, membre
du Bureau et référente ESS
du Groupe VYV
www.groupe-vyv.fr



“

Parce que l'ESS constitue nos racines, et que nous sommes un outil au service de ses acteurs, le Crédit Coopératif est fier d'accompagner le Mois de l'ESS qui les valorise et promeut leur créativité”

Benoît Catel,
Directeur général du Crédit
Coopératif
www.credit-cooperatif.coop



“

Ce Mois de l'ESS valorise la résilience de ce secteur et son rôle majeur pour la cohésion sociale et territoriale, essentiels à la relance du pays.”

Christophe Genter,
Directeur Département
Cohésion Sociale et Territoriale
de la Banque des territoires
www.banquedesterritoires.fr



“

Nous soutenons le mois de l'ESS, parce qu'il est l'occasion de partager avec le grand public les valeurs de démocratie, de transparence et d'engagement qui caractérisent nos entreprises.”

Youssef Achour,
Président-Directeur général
du Groupe Up
www.up.coop

“

Être partenaire, c'est donner un coup de projecteur aux initiatives régionales, et contribuer à accélérer la diffusion de l'innovation sociale.”

Philippe Rolland,
Responsable des marchés
ESS et institutionnels
à la Banque Populaire
www.banquepopulaire.fr

