

Le projet de maison FAMILYA à Saint-Etienne

Recherche son partenaire en restauration



- I- Qu'est-ce qu'une maison familya ?
- II- Une fédération et un réseau de maisons partout en France
- III- Un restaurant : au centre d'un écosystème
- IV- Avantages d'une installation dans la maison familya de st Etienne
- V- Photos et plans
- VI- Contacts association familya de saint Etienne

I. QU'EST-CE QU'UNE MAISON FAMILYA ?

Une maison centrée sur la vie affective et relationnelle des personnes, avec une approche globale (à tous les âges de la vie) et généraliste.

a. Un enjeu de société

Notre vision : La famille est le premier lieu où l'on apprend à être en lien

Notre but : Lieu-ressource pour la promotion de l'éducation à la relation à tous les âges de la vie

Lieux d'accueil et de vie

→ Espace de jeux, de restauration, soutien scolaire, coworking, bibliothèque, salons de détente, etc.)

Lieux d'écoute et d'accompagnement

→ Pour les enfants, les parents, les enseignants à travers d'ateliers collectifs ou de consultations individuelles ou de couple avec des professionnels.

Lieux de réunion et de formation

→ Pour les mouvements et associations autour de la parentalité, de la conjugalité et de l'éducation

Nos valeurs

- Accueillir de manière inconditionnelle et bienveillante
- Développer une approche professionnelle
- Lien intergénérationnel
- Prévention de l'isolement social
- Soutien à l'éducation des enfants
- Lutte contre toute forme de violence (conjugale, harcèlement scolaire etc...)

b. Une association loi 1901

L'association a pour objet de soutenir toutes les familles en les aidant à vivre mieux leur vie de couple et leur vie de famille à tous les âges de la vie. Pour cela, elle met en œuvre un large spectre de propositions, centrées sur l'éducation à la relation à tous les âges et toutes les étapes majeures de la vie. Ces propositions sont en particulier orientées vers un appui aux relations affectives, conjugales, parentales et familiales. Elle permet de prévenir les ruptures familiales par l'éducation à la relation, et de contribuer ainsi à lutter contre la paupérisation, la solitude, l'isolement, la crise du logement, le mal-être, la délinquance, la baisse de performance au travail allant parfois jusqu'à la perte d'emploi, et toutes formes de précarisation qui prennent souvent leur source dans une fragilisation des liens familiaux. .

L'association contribue ainsi à la défense de l'ensemble des intérêts matériels et moraux des familles.

L'association pourra à ce titre conclure des partenariats avec d'autres associations à l'objet similaire.

Famillya s'adresse à tous les publics avec un caractère apolitique et aconfessionnel.

c. La maison familya, c'est ...

<p>Couples Prendre soin de sa relation</p> <ul style="list-style-type: none"> • Dîner à deux •Parcours Alpha couple •Parcours Alpha duo •Imago... 	<p>Traverser les difficultés</p> <ul style="list-style-type: none"> •Conseillères conjugales et familiales (CCF) •Médiatrices •Rencontre mamans solo,
<p>Atelier estime de soi ado ... Soutien scolaire</p> <ul style="list-style-type: none"> •Accueil périscolaire •Méthode 3C Concentration Calme Contrôle 	<p>Parents Education des enfants</p> <ul style="list-style-type: none"> •Chantiers éducation •Café des parents •Ateliers Faber et Mazlish •Alpha parents d'ados •Alpha parents 0/10 ans ...
<p>Accompagnement du handicap</p> <ul style="list-style-type: none"> •Groupe de parole Cœur de maman •A Petits Pas ... 	<p>Famille Accompagnement après le deuil</p> <ul style="list-style-type: none"> •Groupe de parole ... Accompagnement du deuil périnatal
<p>Parcours nouveaux retraités ... Tous publics Développement personnel •Parcours CNV (communication non violente)</p>	<p>Parcours CNV (communication non violente)</p>

Les personnes ressources

Un directeur

- Une responsable de l'accueil, qui s'entourera d'une équipe d'accueillants
- Une conseillère conjugale
- Une médiatrice familiale

Une personne formée aux ateliers Faber et Mazlich

- Ecoutants
- Ecoutant Agapa (deuil périnatal)

Le cœur de cible

Les propositions d'une Maison familia sont destinées prioritairement aux couples et aux parents, dans la tranche d'âge 25 - 45 ans.

Elles concernent en second lieu les solos, les enfants et les jeunes, les seniors ainsi que toute personne désirant s'engager dans une démarche ou un travail sur son développement personnel.

La maison accueille d'autres activités périphériques à la sienne (restauration, soutien scolaire, location de salle...) et qui font partie de son écosystème.



II. UNE FEDERATION

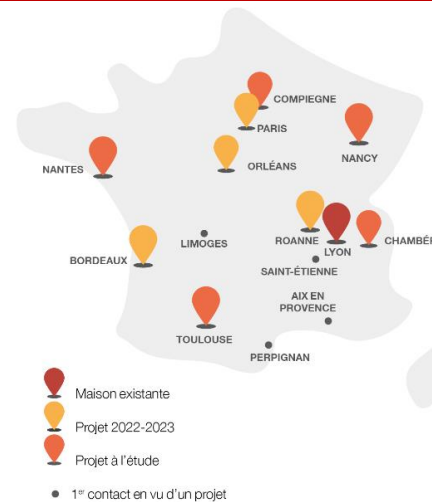
Notre projet s'appuie sur le savoir faire et l'expérience d'une fédération.

Le concept

Convictions fortes

- Passer d'une culture du curatif à une culture du préventif
- Rendre visibles et accessibles les services existants,
- Connecter l'offre avec la demande et banaliser le recours à un appui professionnel en cas de besoin

Plan des maisons et projets de familya en France



Consultez les différents documents disponibles sur l'activité familya !




Rapport familya

Etude d'impact

Accueil - Familya, pour de meilleures relations

III. LE CONCEPT D'UNE MAISON FAMILYA S'APPUIE SUR UN ECO SYSTEME

Trois réalités mutualisent leurs forces

	Un restaurant grand public ouvert à tous
	Consultation, groupe de rencontre tourné vers les familles
	Une paroisse du centre de saint etienne (un réseau d'activités variées)

Les trois entités mutualisées agissent comme un démultiplicateur de fréquentation et créer une zone active



Vue de l'entrée mutualisée de la maison familya de Lyon Perrache

Quels sont les différents écosystèmes des maisons familia présentes en France. Quel type de restaurant ?

• Lyon Perrache	• RESTAURANT D'INSERTION	• Apprentis d'Auteuil : https://www.familya-lyon.fr/la-salle-a-manger.html
• Nancy	• Economie Sociale et Solidaire	• Groupe Valo : https://www.valo.info/
• Orléans	• RESTAURANT D'INSERTION	• les Jardins de la voie romaine : https://www.lesjardinsdelavoieromaine.com/
• Roanne	• RESTAURANT D'INSERTION	• Le Prado

Sur d'autres maisons d'autres activités sont en places

- Paris - Patronage
- Lyon - Meyzieu Patronage
- Bordeaux - Ecole de musique
- L'association familia de Saint Etienne souhaite privilégier un lieu de restauration qui favorise la convivialité, le lien social et se tient à l'écoute de vos propositions !
-

IV. AVANTAGES D'UNE INSTALLATION AU SEIN D'UNE MAISON FAMILYA

PARTAGER UNE VISION SOCIETALE

- Partager une vision solidaire
- Une autre façon de voir l'activité de restauration
- Mutualiser les réseaux pour favoriser le Bien Commun.
- Un tiers lieu, un espace ressource qui favorise le lien social et une vie de quartier

<p>UNE NOTORIETE</p>	<ul style="list-style-type: none"> • Vitrine accueillante et chaleureuse au sein d'un espace ayant déjà ses habitués. • Profitez d'une communication élargie au réseau familia local et national (Site internet, plaquette, événementiel...)
<p>UNE VISION ECOLOGIQUE</p>	<ul style="list-style-type: none"> • Un tiers lieu, un espace ressource qui mutualise des espaces et les ressources. En temps de crise énergétique, la mutualisation des espaces rationalise l'habitat
<p>AVANTAGES DE FREQUENTATION</p>	<ul style="list-style-type: none"> • Une installation ayant de la visibilité pour se faire connaitre. • Un lieu existant déjà fréquenté passage régulier d'une clientèle de quartier avec des activités multiples. • Le quartier : proche du centre-ville, nombreuses association attenantes (sportive : étoile de Montaud une centaine de famille, Les scouts de France dans les locaux, club de marche, Des institutions scolaires donc de nombreuses familles, deux maisons de retraite)
<p>AVANTAGES ECONOMIQUES</p>	<ul style="list-style-type: none"> • Apport de clientèle de groupe (70% du CA de la « Salle à manger » restaurant de la maison de Lyon) <p>AVANTAGES sur l'INVESTISSEMENT</p> <ul style="list-style-type: none"> • Pas d'investissement sur un pas de porte mais un loyer mensuel. • Une cuisine à moduler selon vos besoins et votre type de restauration. Plan ci-dessous • Des locaux entièrement neufs, modulables en fonction de vos critères.

V. Qu'attendons-nous de votre part

A Saint-Etienne la maison Familya recherche, pour le volet restauration, un partenaire :

- qui partage sa vision du projet et ses valeurs résolument orientées vers la promotion

de la personne et du bien commun ;

- en capacité de proposer, de gérer et de développer une offre de restauration avec une dimension d'inclusion sociale : formation de jeunes ou d'adultes éloignés de l'emploi, intégration de travailleurs porteurs de handicap... ;

- apte à s'intégrer dans un écosystème réunissant plusieurs acteurs et à travailler dans un état d'esprit constructif, avec une posture de service et le désir de mettre en œuvre tous les moyens pour développer une collaboration harmonieuse au quotidien.

- En inclusion dans ce projet global, le partenaire en restauration gère de façon autonome son activité commerciale en restauration (embauche, approvisionnement, carte, service, norme etc...).

- Présenter un business plan.

VI. QUELQUES PHOTOS

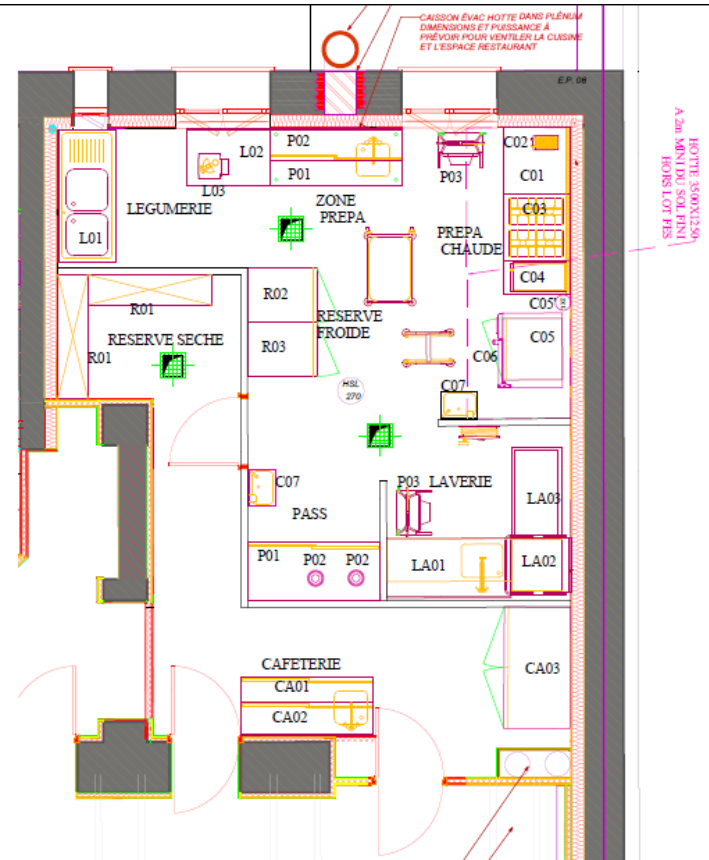
Vue de façade du projet 12 square Girodet 42 000 Saint-Etienne



Accessibilité de la maison familya



• Zone Repère	Désignation	Etat	Qté
• RESERVE			
R01	Rayonnage	Neuf	2
R02	Armoire Froide Positive 1 porte	Neuf	1
R03	Armoire Froide Négative 1 porte	Neuf	1
• LEGUMERIE			
L01	Plonge 2 Bacs	Neuf	1
L02	Table Adossée	Neuf	1
L03	Coupe Légumes	Neuf	1
• ZONE PREPARATION			
P01	Table du Chef	Neuf	1
P02	Placard Mural	Neuf	1
P03	Porte Sac	Neuf	2
• PREPA CHAUDE			
C01	Élément Neutre	Neuf	1
C02	Friteuse de Table	Neuf	1
C03	Fourneau 4 Feux Vifs	Neuf	1
C04	Plancha	Neuf	1
C05	Four Mixte	Neuf	1
C05'	Cartouche de Filtration	Neuf	1
C06	Cellule de Refroidissement	Neuf	1
C07	Lave Main	Neuf	2
• PASS			
P01	Meuble Chaud	Neuf	1
P02	Lampe Chauffantes	Neuf	2
• LAVERIE			
LA01	Table entrée Machine	Neuf	1
LA02	Lave Vaisselle à Capot	Neuf	1
LA03	Table de Sortie	Neuf	1
LA04	Poste de Désinfection	Neuf	1
• CAFETERIE			
CA01	Meuble Adossée avec Bac	Neuf	1
CA02	Placard Mural	Neuf	1
CA03	Armoire Froide Boisson 2 portes	Neuf	1



C	---	---
B	---	---
A	---	---
05/02/2024	CREATION PLAN	
Index	Date	Modifications
Créé par	JULIEN	
Modifié par	---	
Validé par	---	Format : ISO 15724-3 (2019) v. 420 (00 rev)
MAISON DES FAMILLES MONTAUD		
CUISINE DE PRODUCTION		
IMPLANTATION		
	Froid Equipement Service	
	7, rue Louis Gélard 62230 Roche à Moidre Tel : 04 77 57 99 99 Fax : 04 77 57 04 63 Email : gif@froidequipementservice.fr	
Date	06/02/2024	
Echelle	1:50	

Première étude réalisée par Froid équipement. L'espace sera à concevoir en fonction des choix et impératifs du partenaire.



Contacts

Cécile CANIVET, Secrétaire et coordinatrice 06 84 35 26 31

Adresse mail : saint-etienne@familya.fr

Marc CHOBERT, Président de l'association familya Saint Etienne

[Maison Familya de Saint-Etienne - Familya - Saint-Etienne \(familya-saintetienne.fr\)](http://familya-saintetienne.fr)