

Chargé.e de mission développement

Vous êtes convaincu que le numérique doit être une opportunité pour tous ?

A PROPOS DE NOUS

Emmaüs Connect lutte contre l'exclusion numérique et sociale en équipant, connectant et formant les publics en précarité dans 12 métropoles, 7 départements ruraux et au sein de structures sociales partenaires à travers la France. Avec le soutien de 1 900 bénévoles, l'association a déjà accompagné plus de 110 000 personnes et formé 10 000 professionnels de l'action sociale depuis sa création en 2013.

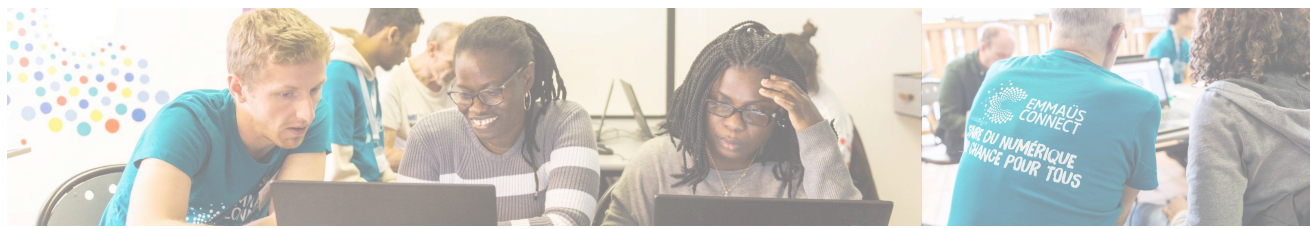
Emmaüs Connect développe une filière solidaire d'accès à l'équipement numérique, basée sur l'économie circulaire. Cette initiative vise à renforcer les capacités d'approvisionnement et de reconditionnement en smartphones, ordinateurs portables et tablettes, ainsi qu'à distribuer ces équipements via un réseau de partenaires appelés "Relais Numériques". Lancée en novembre 2020, cette filière a déjà collecté plus de 35 000 équipements et vise à atteindre 150 000 équipements collectés d'ici 2027.

En réponse à une réalité où 8 millions de Français restent privés d'accès à internet, Emmaüs Connect mobilise ses efforts pour transformer le matériel dormant des entreprises en ressources essentielles pour les personnes en situation de précarité sociale et numérique.

A PROPOS DE VOUS

Dans le cadre de l'expansion du projet LaCollecte.tech en Auvergne Rhône-Alpes, nous recrutons un(e) Chargé(e) de Projet pour développer, coordonner et dynamiser les activités de collecte de matériel informatique auprès des entreprises. Cette opportunité unique permet de contribuer activement à la croissance et au succès continu de notre initiative.

Sous la responsabilité du Chef de Projet LaCollecte.tech en Auvergne Rhone-Alpes, vos principales missions seront :



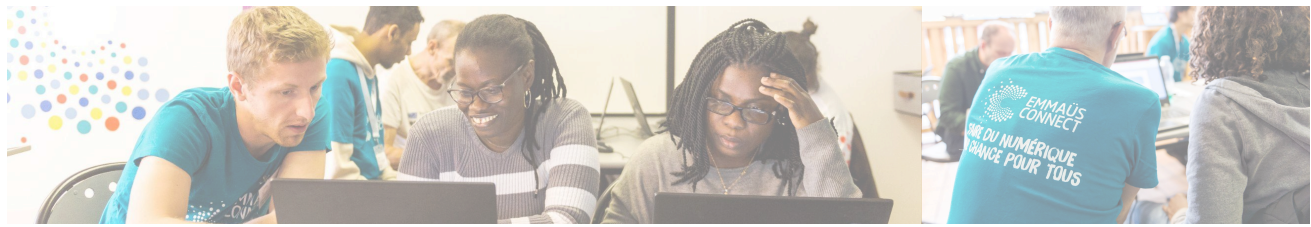
Mission 1 : Prospection et fidélisation des structures donatrices de matériel informatique dans la région Auvergne Rhône-Alpes

- Développer le réseau d'entreprises engagées :
 - Prospection de donateurs potentiels parmi les entreprises de toutes tailles, collectivités, institutions publiques, leasers, etc
 - Suivi des prises de contact, relances et rendez-vous donateurs pour concrétiser des opérations de dons.
 - Reporting régulier auprès du chef de projet
 - Collaboration à l'élaboration d'une stratégie régionale pour maximiser l'impact des actions.

- Gestion de la relation donateur en région :
 - Valorisation des contributions passées des donateurs et renforcement des partenariats existants.
 - Relance active des donateurs pour maintenir leur engagement.
 - Création de bilans d'impact et assurer une mise à jour régulière du suivi des donateurs pour une gestion efficace des relations.

Mission 2 : Rayonnement et développement du projet LaCollecte.tech

- Contribuer au bon fonctionnement de LaCollecte.tech en Auvergne Rhône-Alpes :
 - Gérer la logistique administrative des dons.
 - Développer et suivre les outils de gestion et les bases de données.
- Soutenir la recherche de financements :
 - Aider à obtenir des dons financiers et des subventions.
 - Participer aux dossiers de financement.
- Promouvoir LaCollecte.tech :
 - Développer une stratégie de communication pour valoriser la filière.
 - Représenter l'initiative lors d'événements régionaux (forums RSE/ESS, tables-rondes, salons).
- Contribuer à l'innovation :
 - Imaginer de nouvelles méthodes d'action et d'outils.
 - Suivre et améliorer les indicateurs de performance.
 - Participer aux réunions nationales trimestrielles pour partager les meilleures pratiques.



A PROPOS DE VOUS

PROFIL ET COMPÉTENCES RECHERCHÉS

- Première expérience professionnelle réussie en développement ou prospection.
- Connaissance approfondie du fonctionnement des entreprises, des structures de l'ESS, des principes de RSE.
- Excellentes compétences relationnelles, dynamisme et capacité de représentation.
- Bonnes capacités rédactionnelles, d'analyse et de synthèse. Maîtrise des outils informatiques, d'internet et des plateformes de travail collaboratif en ligne.
- Connaissance du territoire Auvergne Rhône-Alpes et de son écosystème ESS est un plus.

MODALITÉS

- Localisation : Lyon ou Grenoble avec déplacements réguliers dans la région Auvergne Rhône-Alpes
- Prise de poste : dès que possible
- Type de contrat : CDD de 12 mois
- Rémunération : 26 à 29 k€ selon profil, contrat local, tickets restaurants (prise en charge à 60%), Mutuelle (prise en charge à 60%)

Processus de recrutement

Après l'étude de votre candidature, voici les différentes étapes :

1. Entretien avec le chef de projet LaCollecte.tech.
2. Entretien avec la responsable régionale et la chargée de mission prospection nationale LaCollecte.tech.

Vous aurez également l'opportunité de visiter notre espace de solidarité numérique pour rencontrer nos équipes et découvrir nos métiers.



**EMMAÛS
CONNECT**

**FAIRE DU NUMÉRIQUE
UNE CHANCE POUR TOUS**