

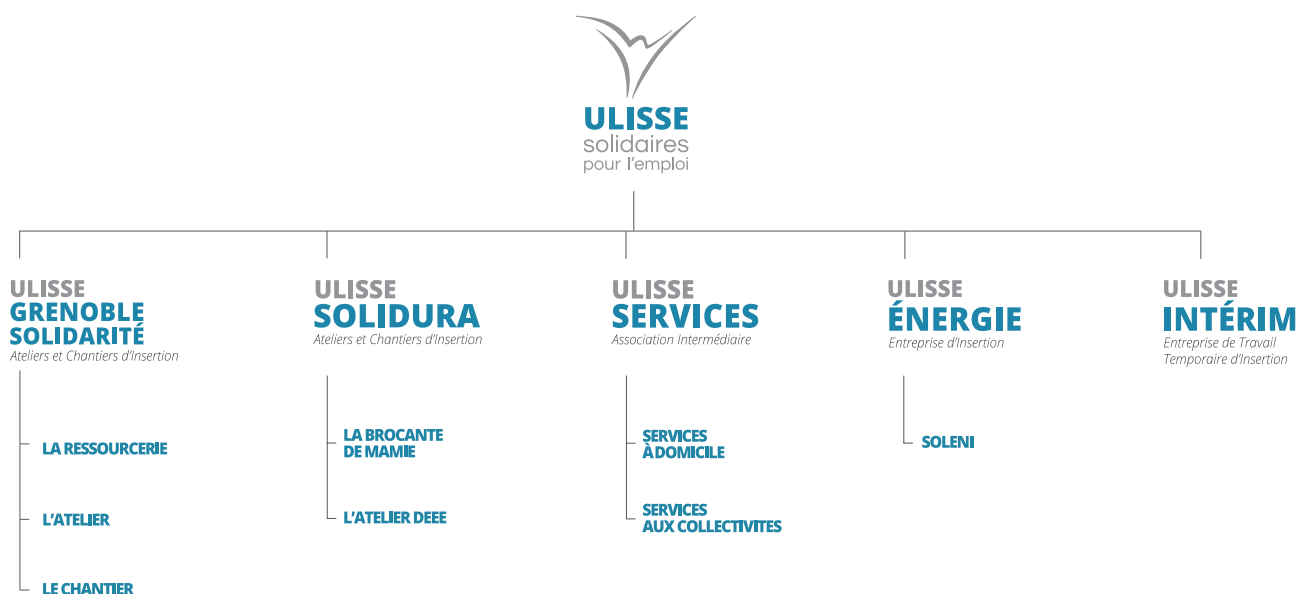


ULISSE
solidaires
pour l'emploi

Un groupe au service de l'emploi

Depuis 1984, le groupe d'économie solidaire ULISSE, a pour objectif de favoriser l'accès ou le retour à l'emploi de personnes engagées dans un parcours d'insertion sociale et professionnelle. L'accompagnement individualisé et contractualisé se réalise dans le cadre de mises en situation de travail au sein des différentes activités que propose le groupe.

#Organisation du groupe



Membre fondateur et pilote du Pôle Territorial de Coopération Economique Pôle ALPEN



Partenariat et accueil du service VIAE 38 de l'Oiseau Bleu



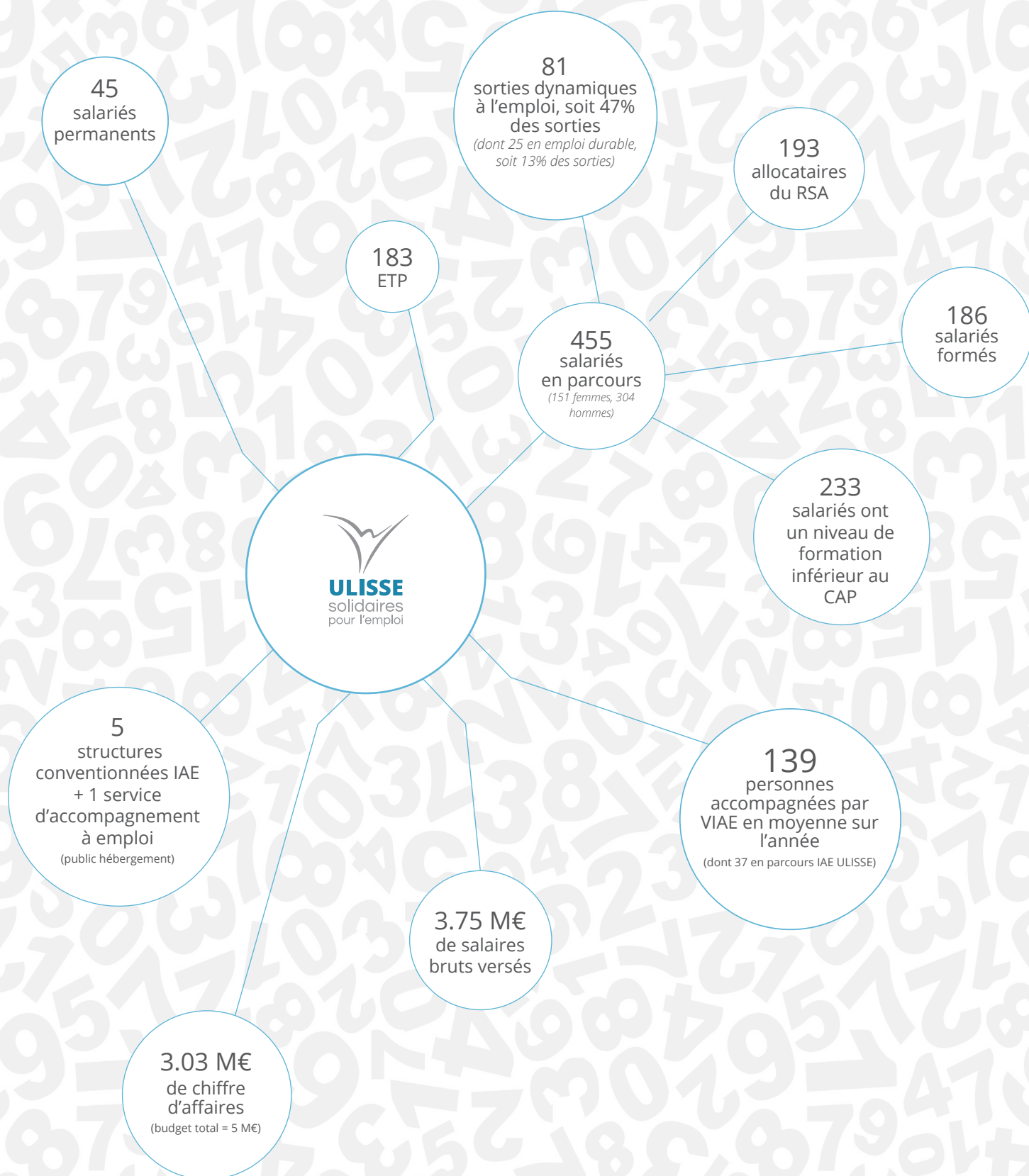
#4 filières métiers

	Services Énergie	Déchets Environnement	Bâtiment Travaux publics	Production Logistique
ULISSE GRENOBLE SOLIDARITÉ				
ULISSE SOLIDURA				
ULISSE SERVICES				
ULISSE INTÉRIM				
ULISSE ÉNERGIE				

#Une production économique diversifiée

- **Clientèle** : entreprises, particuliers, associations, collectivités, administrations et établissements publics.
- **Biens et services** : intérim et mise à disposition de personnel, débarras, collecte et valorisation de déchets, ressourceries, façonnage d'imprimerie, sous-traitance industrielle, conditionnement, manutention et logistique, services à domicile, maîtrise de l'énergie, vente et réparation de DEEE...
- **Formation, conseil et accompagnement** : mise en œuvre des clauses d'insertion dans les marchés publics, sensibilisation à la réduction des déchets, accompagnement social et professionnel.

Chiffres clés du groupe



Depuis 1985

GRENOBLE SOLIDARITÉ

RESSOURCERIE - BOUTIQUE SOLIDAIRE



**ULISSE
GRENOBLE
SOLIDARITÉ**



2 rue Hippolyte MULLER - 38100 Grenoble

04 76 26 66 94 - www.ulisse38.com

La Ressourcerie, un lieu de proximité favorisant la collecte, la revalorisation et la revente d'objets d'occasion

COLLECTE DE
CARTONS

BOUTIQUE
SOLIDAIRE

MOBILIER DE
BUREAU PRO

DONS - COLLECTE
RÉEMPLOI

ULISSE GRENOBLE SOLIDARITÉ est un Atelier et Chantier d'Insertion

« Les ateliers et chantiers d'insertion sont des dispositifs conventionnés ayant pour objet l'accueil, l'embauche et la mise au travail par des actions collectives de personnes sans emploi rencontrant des difficultés sociales et professionnelles particulières. L'ACI organise le suivi, l'accompagnement, l'encadrement technique et la formation de ses salariés en vue de faciliter leur insertion sociale et de rechercher les conditions d'une insertion professionnelle durable. ... »

NOTRE OFFRE

Depuis 1984, ULISSE GRENOBLE SOLIDARITÉ-La Ressourcerie est un atelier et chantier d'insertion proposant aux particuliers et professionnels des services répondant aux enjeux du développement durable par le détournement et le réemploi d'objets destinés au rebut, par la production de services et la vente de produits à petits prix et par la mise à l'emploi et l'accompagnement de personnes rencontrant des difficultés socioprofessionnelles.

NOS SERVICES

- Débarras et enlèvements d'encombrants (*maisons, appartements, bureaux, magasins,...*)
- Boutique solidaire
- Redistribution solidaire
- Dépôts de dons en magasin ou déchetterie dans les chalets du réemploi (*partenariat avec La Métro*)
- Collecte de cartons auprès des professionnels
- Évacuation et destruction d'archives
- Vente et collecte de mobilier de bureau professionnel d'occasion (DEA)



NOS ÉQUIPES

- 1 responsable de l'atelier et chantier d'insertion
- 4 encadrants techniques (*équipe cartons, équipe collecte et équipe boutique*)
- Environ 20 salariés en parcours d'accompagnement



VOS AVANTAGES

- Achat responsable et durable
- Service de proximité
- Prestation de service « clé en main » pour les professionnels
- Traçabilité de vos archives confidentielles (remise d'un certificat de destruction)

NOTRE DIFFÉRENCE

- Statut associatif loi 1901
- Engagement en faveur du développement durable
- Acteur de l'insertion agréé par l'Etat
- Plus de 25 ans de présence sur Grenoble



HORAIRES

Dépôts de dons :

Lundi à jeudi : 8h30-12h / 13h-17h

Vendredi : 8h30-12h / 13h-16h

Vente :

Mardi et vendredi : 9h30-16h30

Samedi : 9h30-13h00 (*un samedi par mois*)

NOUS TROUVER



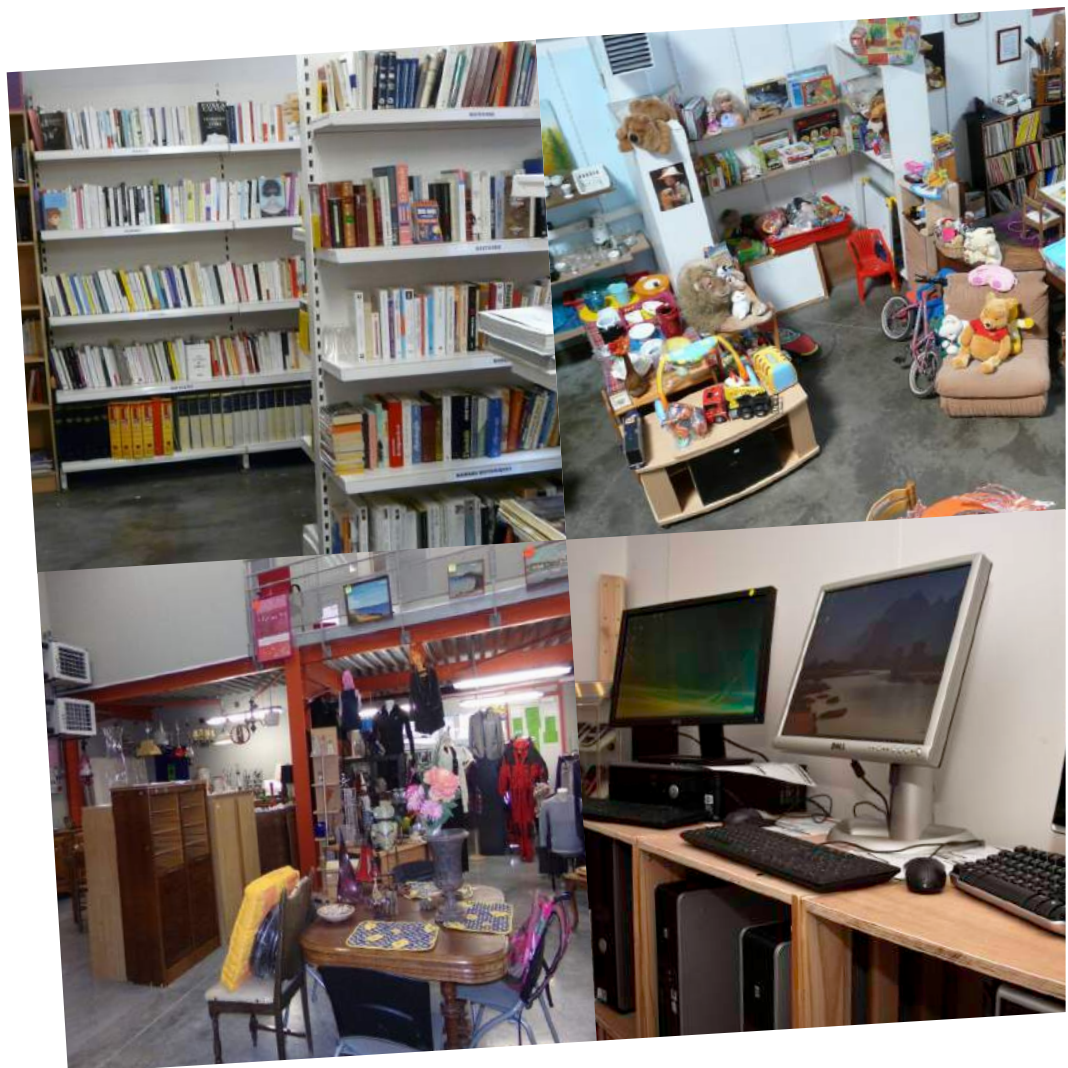
NOS PARTENAIRES



Depuis 1985

LA BROCANTE DE MAMIE

BOUTIQUES SOLIDAIRES



ULISSE
SOLIDURA



Magasin «La brocante de Mamie» St Martin d'hères
17 rue du Pré Ruffier - 38400 Saint Martin d'Hères

Magasin «La brocante de Mamie» Échirolles
13 rue Clément Ader - 38130 Echirolles

Entrepôt de réception des dons
17 rue du Pré Ruffier - 38400 Saint Martin d'Hères

04 76 54 33 28 - www.ulisse38.com

La Brocante de mamie, deux ressourceries de proximité favorisant la collecte, la revalorisation et la revente d'objets d'occasion

DÉBARRAS À
DOMICILE

2 BOUTIQUES
RESSOURCERIES

1 BOUTIQUE
MULTIMEDIA

DONS - COLLECTE
RÉEMPLOI

ULISSE SOLIDURA est un Atelier et Chantier d'Insertion

« Les ateliers et chantiers d'insertion sont des dispositifs conventionnés ayant pour objet l'accueil, l'embauche et la mise au travail par des actions collectives de personnes sans emploi rencontrant des difficultés sociales et professionnelles particulières. L'ACI organise le suivi, l'accompagnement, l'encadrement technique et la formation de ses salariés en vue de faciliter leur insertion sociale et de rechercher les conditions d'une insertion professionnelle durable. ...»

Dès 1985 sous l'impulsion de « Mamie » NOBLET et depuis 2007 avec ULISSE SOLIDURA, La Brocante de Mamie propose principalement aux particuliers des services et des biens à des prix solidaires et contribue activement au développement durable dans le cadre d'un atelier chantier d'insertion favorisant l'insertion professionnelle et sociale de personnes éloignées de l'emploi.

NOS MAGASINS

La Brocante de Mamie - St Martin d'Hères

17 rue du Pré Ruffier, 38400 Saint Martin d'Hères - 04 76 62 01 10

Horaires de vente : Mardi, Mercredi, Vendredi, Samedi 9h-12h / 14h-18h

PAS DE RÉCEPTION DE DONS

La Brocante de Mamie - Échirolles

13 rue Clément Ader, 38130 Echirolles - 04 26 78 30 90

Horaires de vente : Mardi, Mercredi, Vendredi, Samedi 10h-13h / 14h-18h

Horaires des dons : Mardi à samedi 10h-13h / 14h-18h (jeudi jusqu'à 16h)

Entrepôt de réception des dons

48 rue du Bourgamon - 38400 Saint Martin d'Hères - 04 76 54 33 28

Horaires : Lundi à vendredi 8h30-12h30 / 13h30-16h30

Atelier & Boutique Multimédia

48 rue du Bourgamon, 38400 Saint Martin d'Hères - 04 76 54 33 28

Vente/réparation : Lundi à vendredi 9h-12h / 13h30-17h30 (fermée Mercredi après-midi)

Réception des dons : Lundi à vendredi 8h30-12h / 13h-17h (fermée Mercredi après-midi)

NOS SERVICES

- Débarras et enlèvements d'encombrants à domicile (maisons, appartements, bureaux, magasins,...)
- 2 Boutiques solidaires
- 1 Boutique Multimédia
- Livraison
- Collecte, réparation et reconditionnement de matériel multimédia (SAV)
- Réception et collecte de dons en magasin

NOTRE DIFFÉRENCE

- Statut associatif loi 1901
- Acteur de l'insertion socioprofessionnelle agréé
- Engagement actif en faveur du développement durable

NOS EQUIPES

1 Coordinatrice

3 Encadrants techniques

2 Chargées d'insertion

6 Agents tri textile

17 Vendeurs

3 Magasiniers

VOS AVANTAGES

Service local
et solidaire

Diminution impact
environnemental

Achat responsable
et durable

Service de proximité

Prix compétitifs

Action citoyenne
en faveur de l'emploi

NOS PARTENAIRES



Depuis 1985

LE CHANTIER

BATIMENT-RÉNOVATION



ULISSE
GRENOBLE
SOLIDARITÉ



1 rue hauquelin - 38000 Grenoble

04 76 44 35 88 - www.ulisse38.com

Vous êtes une collectivité ou une entreprise, nous prenons en charge l'entretien et la rénovation de vos bâtiments

SECOND
ŒUVRE

RÉNOVATION

PEINTURE

PLACOPLÂTRE

ULISSE GRENOBLE SOLIDARITÉ est un Atelier et Chantier d'Insertion

« Les ateliers et chantiers d'insertion sont des dispositifs conventionnés ayant pour objet l'accueil, l'embauche et la mise au travail par des actions collectives de personnes sans emploi rencontrant des difficultés sociales et professionnelles particulières. L'ACI organise le suivi, l'accompagnement, l'encadrement technique et la formation de ses salariés en vue de faciliter leur insertion sociale et de rechercher les conditions d'une insertion professionnelle durable. ...»

NOTRE OFFRE

ULISSE GRENOBLE SOLIDARITÉ-LE CHANTIER est un atelier et chantier d'insertion proposant aux collectivités et entreprises une prestation de rénovation et entretien de bâtiments.

NOTRE VOCATION

- Proposer au donneur d'ordre un travail de qualité dans des conditions permettant l'utilisation en continu de ses locaux (labos, salles de cours, escaliers...).
- Favoriser une insertion professionnelle en lien avec les métiers du bâtiment et de la Propreté (parcours qualifiant vers le titre professionnel « peintre en bâtiment » ou « agent de propreté et d'hygiène »)

VOS AVANTAGES

- Achat responsable et durable
- Service de proximité
- Prestation de service « clé en main » pour les professionnels
- Travail et finition professionnelle

NOTRE DIFFÉRENCE

- Statut associatif loi 1901
- Engagement en faveur du développement durable
- Acteur de l'insertion agréé par l'Etat
- Plus de 25 ans de présence sur Grenoble

NOS RÉALISATIONS

Peinture mur/plafond/plinthe/porte, pose de toile, rénovation de couloir/bureau/salle de cours/cage d'escalier/fenêtres/radiateurs, petites réparations, rénovation de sol à la mono-brosse, cloisons, faux plafonds, ...



NOS ÉQUIPES

1 encadrant technique
6 postes d'insertion

QUELQUES CHIFFRES

Plus de 95% des clients satisfaits
30 salariés accompagnés depuis 2009
Plus de 8000m² de peinture/an

NOS PARTENAIRES



Depuis 1985

L'ATELIER DE PRODUCTION

SOUS-TRAITANCE INDUSTRIELLE



ULISSE
GRENOBLE
SOLIDARITÉ



12 rue Ampère - 38000 Grenoble

04 76 96 31 06 - www.ulisse38.com

Situé dans les anciennes usines CEMOI à Grenoble, notre Atelier propose différentes prestations de sous traitance :

ASSEMBLAGE-TRI
CONDITIONNEMENT

FAÇONNAGE
D'IMPRIMERIE

NETTOYAGE-VENTE
DE GOBELETS

PRÉPARATION DE
COMMANDE

ULISSE GRENOBLE SOLIDARITÉ est un Atelier et Chantier d'insertion

« Les ateliers et chantiers d'insertion sont des dispositifs conventionnés ayant pour objet l'accueil, l'embauche et la mise au travail par des actions collectives de personnes sans emploi rencontrant des difficultés sociales et professionnelles particulières. L'ACI organise le suivi, l'accompagnement, l'encadrement technique et la formation de ses salariés en vue de faciliter leur insertion sociale et de rechercher les conditions d'une insertion professionnelle durable. ...»

Créé en 1985, notre atelier de production emploie environ 25 personnes en parcours d'insertion dans un espace de 330m² et réalise des prestations pour tous types de clients (imprimeurs, agences de communication, entreprises et collectivités,...).

FAÇONNAGE D'IMPRIMERIE, CONDITIONNEMENT, MISE SOUS PLI

Toutes les étapes de fabrication sont prises en charge : assemblage, façonnage, conditionnement et même la livraison grâce à un service intégré.

Combinant l'utilisation de machines professionnelles et le travail manuel, l'atelier offre une grande réactivité, **sans quantité minimum**.

Nous réalisons des devis dans les 24h et vous soumettons une maquette avant le lancement de la production pour toute nouvelle réalisation.

Pour faciliter votre gestion, nous pouvons également assurer les approvisionnements matières et la livraison cadencée des produits finis suivant vos besoins.



Grâce au suivi de chaque phase de fabrication **nous vous offrons toutes les garanties pour une prestation de qualité dans les meilleurs délais !**

Façonnage manuel : Assemblage, Pliage, Mise en forme, Collage, Contre-collage, Gommage, Comptage, Dos collé, Mise sous pli, Pose de ficelles, Etiquetage.

Façonnage sur machines : Agrafage, Point métal, Perforation, Taquage, Reliure Wire-o, Sertissage.

Spécialiste de la reliure métallique WIRE-O : Diamètre rond, Diamètre carré, Reliure avec encoche (pour reliures de 3 à 13mm d'épaisseur).

NETTOYAGE ET VENTE DE GOBELETS EN PLASTIQUE RÉUTILISABLES

1/ Vente de gobelets plastique réutilisables personnalisés de marque Ecocup™.

2/ Prestation complète de lavage dans notre Atelier et collecte/livraison de ces gobelets dans votre entreprise avec les services de notre Ressourcerie.



ENCODAGE DE LIVRES D'OCCASION

En partenariat avec Recyclivre™, nous réalisons la collecte en entreprise, administration, collectivité,... de livres d'occasion puis nous effectuons l'encodage et le conditionnement avant expédition vers leur plateforme logistique de vente sur internet.



MAIS AUSSI : Contrôle de pièces, Démontage de compteurs électriques, ...

NOS ÉQUIPES

1 Responsable d'atelier

1 Encadrant technique

1 Chargé de relations clients

22 Agents de production

NOS PLUS

Devis rapides et gratuits

Contrôle qualité

Pas de quantité minimum

Spécialiste reliure WIRE-O

Petites séries ou travail complexe

Façonnage manuel ou travail sur machines

Service local et solidaire

NOS PARTENAIRES



Depuis 2007

L'ATELIER DEEE

VENTE / REPARATION DE MATERIEL MULTIMEDIA



ULISSE
SOLIDURA



48 rue du Bourgamon - 38400 Saint Martin d'Hères

04 76 54 33 28 - www.ulisse38.com

Situé dans la zone industrielle du bourgamon à Saint Martin d'Hères, l'Atelier DEEE propose quatre activités de revalorisation des Déchets d'Équipements Électriques et Électroniques :

COLLECTE, TRI & DEMONTAGE

RECONDITIONNEMENT

REPARATION

VENTE

ULISSE SOLIDURA est un Atelier et Chantier d'insertion

« Les ateliers et chantiers d'insertion sont des dispositifs conventionnés ayant pour objet l'accueil, l'embauche et la mise au travail par des actions collectives de personnes sans emploi rencontrant des difficultés sociales et professionnelles particulières. L'ACI organise le suivi, l'accompagnement, l'encadrement technique et la formation de ses salariés en vue de faciliter leur insertion sociale et de rechercher les conditions d'une insertion professionnelle durable. ...»

Créé en 2007, l'Atelier DEEE d'ULISSE SOLIDURA est devenu au fil du temps un acteur important du traitement des Déchets d'Équipements Électriques et Électroniques sur le bassin grenoblois. Nous proposons un service de qualité reconnu et travaillons dans le respect de la réglementation européenne. Nous nous engageons également pour la réduction de la fracture numérique avec notre boutique solidaire.

COLLECTE, TRI & DÉMONTAGE

L'Atelier DEEE est un point de dépôt agréé où les particuliers peuvent venir faire don de leur matériel quelqu'en soit l'état. Nous proposons également aux entreprises et collectivités de collecter leurs déchets DEEE directement dans leurs locaux.

Le matériel obsolète ou hors d'usage est démonté afin d'en valoriser les pièces et fractions. Ces dernières sont triées sur référentiel avant d'être orientées vers les filières de traitement spécialisées.



RECONDITIONNEMENT

Le matériel Hi-Fi & Vidéo, la téléphonie mobile et l'informatique sont reconditionnés par trois équipes de techniciens spécialisés. Nettoyage, contrôle de chaque élément, remplacement de pièces ou de composants pour une remise à niveau optimale. Nos ordinateurs reconditionnés sont installés avec des systèmes d'exploitation Microsoft (Windows 7, 8.1, 10) et/ou Linux (Mint). Ils sont assortis d'une suite de logiciels (internet, bureautique, antivirus,...) et sont prêts à l'emploi.



Microsoft
REGISTERED
Refurbisher

L'Atelier DEEE est membre du programme de reconditionnement de Microsoft.

REPARATION

Nos équipes de techniciens proposent aux particuliers et aux associations un service de réparation de téléphones mobiles et d'ordinateurs.

VENTE

Le matériel reconditionné est mis en vente dans notre boutique solidaire située à côté de l'Atelier au 48, rue du Bourgamon à Saint Martin d'Hères. Nos vendeurs-techniciens sont à votre écoute et vous conseillent pour répondre à votre besoin. Nos produits bénéficient d'une garantie de 6 mois pour les particuliers et d'un an pour les professionnels.



NOS ÉQUIPES

2 Encadrants techniques
2 Logisticiens
1 Chargé d'insertion
20 Agents de production

NOS PLUS

Réactivité sur les collectes
Conseil et personnalisation
Prix ultra-compétitifs
Matériel de gamme professionnelle
Garantie de 6 mois pour les particuliers et 1 an pour les professionnels
Service local et solidaire

NOS PARTENAIRES



Rhône-Alpes



SERVICES À DOMICILE

Depuis 1990

MISE À DISPOSITION DE PERSONNEL



**ULISSE
SERVICES**



Agence Centre ville

2 rue du Vieux Temple - 38000 Grenoble

Agence Chorier Berriat

10 rue Henri le Chatelier - 38000 Grenoble

Agence Fontaine

10 boulevard Joliot Curie - 38600 Fontaine

Agence Saint Egrève

4 av. Général de Gaulle - 38120 Saint Egrève

04 76 44 93 71- www.ulisse38.com

OFFREZ-VOUS DU TEMPS LIBRE

avec nos différents services à domicile !

ÉCO-MÉNAGE

REPASSAGE
VITRES

AIDE AU
DÉMÉNAGEMENT

PETIT BRICOLAGE
ET JARDINAGE

ULISSE SERVICES est une Association Intermédiaire

« L'association intermédiaire est une structure conventionnée par l'État, ayant pour rôle, l'embauche de personnes en difficulté et leur mise à disposition d'utilisateurs (entreprises, associations, particuliers...). Une personne mise à disposition par une association intermédiaire ne peut en aucun cas être embauchée pour accomplir les travaux particulièrement dangereux dont la liste figure à l'article D. 4154-1 du code du travail... »

NOTRE OFFRE

Nous proposons un service simple et efficace de mise à disposition de personnel au domicile des particuliers. Nous pouvons intervenir de façon régulière chaque semaine ou de façon ponctuelle.

NOTRE DIFFÉRENCE

- Statut associatif loi 1901
- Engagement en faveur du développement durable
- Acteur de l'insertion professionnelle agréé par l'état
- Formation et accompagnement de tous nos salariés
- Plus de 25 ans de présence sur Grenoble
- Intervenants formés aux écogestes et à l'usage de produits respectueux de l'environnement



VOS BÉNÉFICES

- Pas de contraintes administratives (*nous sommes l'employeur*)
- Achat responsable et durable
- Service de proximité avec nos 4 agences
- Pas de frais de dossier ou d'inscription
- 50% de réductions d'impôts *
- Temps disponible pour d'autres activités

NOTRE PLUS-VALUE

- Présentation du salarié et évaluation du besoin à votre domicile lors de la 1ère intervention
- Suivi qualité régulier de la prestation
- Continuité de service (*remplacement en cas d'absence*)



NOTRE ACCOMPAGNEMENT

- Des entretiens individuels de suivi.
- Une sensibilisation aux règles de sécurité.
- Des formations aux gestes et pratiques
- Un entretien individuel approfondi de recrutement

A SAVOIR

En tant qu'utilisateur d'un service de mise à disposition de personnel dans le cadre de votre domicile, vous vous engagez à fournir le matériel d'intervention à nos salariés et vous êtes responsable des conditions d'exécution du travail (durée du travail, sécurité).

* Dans le cadre des emplois familiaux, vous pouvez déduire de votre impôt sur le revenu 50 % des sommes versées à ULISSE Services dans la limite et dans les conditions fixées par les textes. Vous ne payez pas d'impôts ? Vous pouvez quand même bénéficier dans certains cas de cet avantage fiscal sous la forme d'un crédit d'impôt.

NOS AGENCES

Grenoble centre ville
Grenoble Chorier berriat
Fontaine
Saint Egrève

NOS SERVICES

Eco-ménage
Ménage classique
Repassage
Vitres
Petit bricolage
Petit jardinage
Manutention
Petites courses

NOS PARTENAIRES



Depuis 1990

SERVICES AUX COLLECTIVITÉS

MISE À DISPOSITION DE PERSONNEL



**ULISSE
SERVICES**



1 rue hauquelin - 38000 Grenoble

04 76 44 35 88 - www.ulisse38.com

Vous êtes une collectivité ou une association et avez un besoin en recrutement ?

Nous mettons à votre disposition du personnel pour répondre à vos besoins de remplacement ou surcroît d'activité

NETTOYAGE
DE LOCAUX

RESTAURATION
COLLECTIVE

COLLECTE
DE DÉCHETS

MANUTENTION

ULISSE SERVICES est une Association Intermédiaire.

« L'association intermédiaire est une structure conventionnée par l'État, ayant pour rôle, l'embauche de personnes en difficulté et leur mise à disposition d'utilisateurs (entreprises, associations, particuliers...). Une personne mise à disposition par une association intermédiaire ne peut en aucun cas être embauchée pour accomplir les travaux particulièrement dangereux dont la liste figure à l'article D. 4154-1 du code du travail... »

NOTRE OFFRE

Mise à disposition de personnel auprès de collectivités et d'associations pour répondre à des besoins de remplacement ou de surcroît d'activité.

NOS VALEURS

- La gouvernance associative
- Permettre aux personnes ayant des difficultés d'insertion professionnelles d'accéder à l'emploi
- Participer au développement d'une Économie Sociale et Solidaire



NOTRE PLUS VALUE

- Une bonne connaissance de nos salariés
- Un accompagnement individualisé par un Conseiller en Insertion Professionnelle
- Un travail en lien avec les prescripteurs/référents emploi tout au long du parcours du salarié
- Acteur de l'insertion professionnelle agréé par l'Etat

NOTRE MÉTHODE

- Un entretien individuel approfondi de recrutement
- Un accompagnement personnalisé du salarié
- Une sensibilisation et formation aux règles de sécurité
- Des évaluations et suivis systématiques des missions réalisées
- Des possibilités de formations professionnelles

VOS BÉNÉFICES

- Une solution de recrutement « clé en main » (gestion des recrutements, des contrats, des visites médicales,...)
- Garantir la fiabilité de vos recrutements
- Répondre aux enjeux des marchés publics
- Engagement en faveur du développement durable

NOS MOYENS

- Conseiller(e)s en Insertion Professionnelle
- Assistant(e)s d'agence
- Chargé(e) d'accueil
- Service comptabilité



SECTEURS D'ACTIVITÉ

Entretien de locaux
Collecte de déchets
Restauration collective
Manutention

QUELQUES CHIFFRES

25 ans d'expérience
86 000 heures réalisées
en 2014
160 personnes
accompagnées par an
70 clients

NOS PARTENAIRES



Rhône-Alpes
Région

isère
LE DÉPARTEMENT

corace
Association pour l'insertion



Depuis 1995

TRAVAIL TEMPORAIRE

AGENCE D'INTÉRIM D'INSERTION



ULISSE
INTÉRIM



Agence de Grenoble
1 rue hauquelin - 38000 Grenoble

Agence du Grésivaudan
147 rue du pré de l'horme - 38920 Crolles

04 76 44 35 88 - www.ulisse38.com

Pour nous, le travail temporaire est un outil au service de l'intégration professionnelle, un tremplin vers l'emploi durable.

RECRUTEMENT

ACCOMPAGNEMENT

DÉLÉGATION

CLAUSES SOCIALES
RSE

ULISSE INTÉRIM est une Entreprise de Travail temporaire d'Insertion

« L'entreprise de travail temporaire d'insertion a pour activité exclusive l'insertion professionnelle des personnes rencontrant des difficultés sociales et professionnelles particulières auxquelles elle propose des missions auprès d'entreprises utilisatrices, mais également un suivi et un accompagnement social et professionnel, pendant et en dehors des missions. »

NOTRE VOCATION

- Proposer des solutions d'intérim et de recrutement aux entreprises.
- Lutter contre l'exclusion sociale par l'accompagnement vers l'emploi.

NOS VALEURS

- La gouvernance associative.
- Permettre à chacun d'accéder à l'emploi.

NOTRE PUBLIC

- Les demandeurs d'emploi prioritaires agréés par Pôle emploi.

NOTRE PLUS VALUE

- Une bonne connaissance de nos salariés.
- Un accompagnement individualisé par un Conseiller en Insertion Professionnelle.
- Un travail en lien avec les prescripteurs/référents emploi tout au long du parcours du salarié.

NOTRE MÉTHODE

- Un entretien individuel approfondi de recrutement.
- Une sensibilisation aux règles de sécurité.
- Des entretiens individuels de suivi.
- Des évaluations en situation avec le responsable direct et le salarié.
- Des possibilités de formations professionnelles en adéquation avec les besoins de l'entreprise.

VOS BÉNÉFICES

- Diversifier vos recrutements en adéquation avec votre politique RSE.
- Honorer vos clauses sociales dans les marchés publics.
- Garantir la fiabilité de vos recrutements.
- Diminuer le turnover.

UNE SOLUTION DE RECRUTEMENT « CLÉ EN MAIN »

- **Gestion des tâches administratives et comptables :** contrats de travail, DUE, fiches de salaire.
- **Hygiène et sécurité :** visites médicales, prise en charge de votre accueil sécurité, remise des EPI.



SECTEURS D'ACTIVITÉ

Bâtiment (Gros et second œuvre)

Travaux publics

Industrie

Tertiaire et services

QUELQUES CHIFFRES

+ de 50 clients

+ de 100 salariés accompagnés par an.

+ de 40% des intérimaires accèdent à l'emploi durable.

1 € de subvention reçu des collectivités locales

=

7.38€ réinjectés dans l'économie locale

(Modèle économique : 10% de financements publics et 90% de produits issus de l'activité)

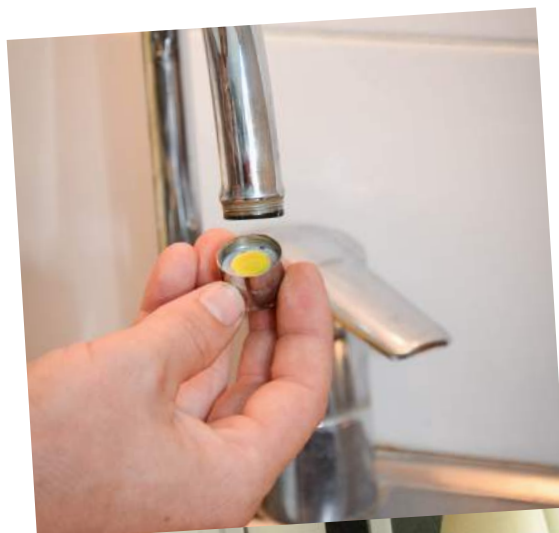
NOS PARTENAIRES



DIAGNOSTIC ÉNERGIE

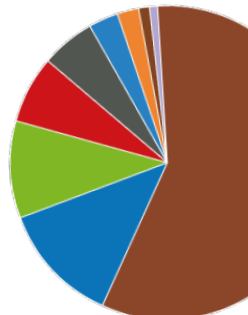
Depuis 2011

SOCIOTECHNIQUE À DOMICILE



RÉPARTITION CONSUMMATION ÉLECTRIQUE

- Chauffage électrique
- Eau chaude Sanitaire
- Multimédia
- Froid
- Veille
- Lavage / Séchage
- Electroménager
- Eclairage
- Petit Electroménager



ULISSE
ÉNERGIE



1 rue hauquelin - 38000 Grenoble

04 76 44 35 88 - www.ulisse38.com

Vous êtes une collectivité locale, un fournisseur d'énergie ou d'eau, un bailleur social, un groupe de protection sociale ? ULISSE ENERGIE vous propose son service innovant de conseil en énergie «SOLENI»

DIAGNOSTIC
SOCIOTECHNIQUE

CONSEILS

AMÉLIORATIONS
TECHNIQUES

SUIVI
ORIENTATION

ULISSE ÉNERGIE est une Entreprise d'Insertion

« L'entreprise d'insertion produit des biens ou des services comme n'importe quelle entreprise. Son originalité : proposer à des personnes en difficulté une activité productive assortie de différentes prestations définies selon les besoins de l'intéressé (réentraînement aux rythmes de travail, formation, accompagnement social ...) »

NOTRE VOCATION

Nous accompagnons les ménages en précarité énergétique (en difficulté de paiement, en situation d'inconfort, en privation de chauffage,...) au travers de visites à domicile. Les conseillers SOLENI réalisent tout d'abord un diagnostic sociotechnique personnalisé et quantifié des usages des fluides dans le logement. Ils l'utilisent ensuite pour accompagner, sensibiliser, donner des conseils en maîtrise de l'énergie et mettre en œuvre des améliorations techniques.



NOTRE PLUS VALUE

- Deux visites à domicile, permettant un diagnostic complet et individualisé, et créatrices de lien social
- Réalisées par une tierce partie de confiance, proche et à l'écoute
- Insertion professionnelle et innovation sociale

NOTRE MÉTHODE

- Repérage des ménages (habitants, usagers, clients, locataires, adhérents,...)
- 1ère visite (1h30) : diagnostic sociotechnique des usages de l'énergie et de l'eau dans le logement
- 2ème visite (1h30) : conseils et améliorations techniques
 - Décomposition de la facture globale d'énergie par poste (chauffage, eau chaude sanitaire, cuisson et électricité spécifique)
 - Conseils personnalisés par poste de dépense sur les usages, les pratiques économes
 - Co-installation de matériels économes (Lampes Basse Consommation, thermomètres ambiant/froid, multiprise avec interrupteur, mousseurs pour robinet/lavabo, réducteur de débit pour douche, ecosac pour chasse d'eau, flexible de douche, programmeur HC/HP,...)
 - Réalisation de petits travaux de confort thermique (Calfeutrage fenêtres, coupe froid sous porte, réglage thermostat du cumulus électrique, calorifugeage tuyaux eau chaude, réflecteur de chaleur de radiateur,...)
- Orientation vers d'autres dispositifs d'aide ou d'intervention



QUELQUES CHIFFRES

700 ménages accompagnés depuis 2011

30% économie d'eau

15% d'économie d'énergie

NOS MOYENS

L'équipe SOLENI est composée de conseillers énergie en parcours d'insertion professionnelle qui ont suivi un plan de formation en plusieurs étapes :

Diagnostic sociotechnique

(Formation de 8 jours)

Habilitation électrique

« BS manœuvre »

VOS BÉNÉFICES

- Diminution des aides financières charges courantes (FSL, CCAS)
- Diminution des impayés (factures, loyer/charges)
- Dynamisation des ménages par un accompagnement complémentaire à celui des travailleurs sociaux
- Réappropriation et amélioration de la qualité du logement par les ménages
- Amélioration de la relation clients, de la relation locataire/bailleur
- Cohérence et atteinte de vos objectifs transverses (RSE, Agenda 21, Plan Climat, Clauses sociales,...)
- Possibilité de récupération de Certificats d'Economie d'Énergie (CEE) fléchés Précarité Énergétique

NOS PARTENAIRES



ULISSE GRENOBLE SOLIDARITÉ

Ateliers et Chantiers d'Insertion

LE CHANTIER

04 76 44 35 88

L'ATELIER

04 76 96 31 06

12, rue Ampère - 38000 Grenoble

LA RESSOURCERIE

04 76 26 66 94

2, rue Hippolyte Muller - 38100 Grenoble

ULISSE SERVICES

Association Intermédiaire

SERVICES AUX COLLECTIVITÉS

04 76 44 35 88

SERVICES À DOMICILE

04 76 44 93 71

ULISSE ÉNERGIE

Entreprise d'Insertion

SOLENI

04 76 44 35 88

ULISSE INTÉRIM

Entreprise de Travail Temporaire d'Insertion

Agence de Grenoble / Crolles

04 76 44 35 88



ULISSE
solidaires
pour l'emploi

Suivez nos actualités

www.facebook.com/ulisse38.com