

LE PAPOTE CAFÉ
EST EN MOUVEMENT

APPEL À PROJET

Mai-Juin 2026

GESTION ET COORDINATION
D'UN TIERS-LIEU INTERGÉNÉRATIONNEL

A SAINT-ROMAIN-LE-PUY



VILLAGE CONCEPT
Créateur d'ambiances



Depuis 2022, le Papote Café est devenu un véritable
tiers-lieu du quotidien

Mais qui croise-t-on au Papote Café ?

Des habitants ***des Jardins de Romane***,
Des habitants de ***Saint-Romain-le-Puy***
et même quelques curieux venus de loin.

Quelle surprise de voir des Veauchois passer le pas de la porte !

On n'y retrouve régulièrement
André, Dominique, Marie-Lou, Yves et bien d'autres
qui viennent le temps d'un après-midi pour jouer,
discuter et passer un bon moment.

Le mercredi,
des enfants prennent place autour des tables pour
des parties de jeu, peindre ou dessiner.

On y croise aussi
des nouveaux arrivants venus découvrir la vie locale
et la bonne humeur du Papote Café.

En quelques mots :

On aime ***JOUER*** avec des tournois régulièrement organisés,

On aime ***CRÉER*** à travers des ateliers créatifs,

Mais surtout, on aime être ***ENSEMBLE.***



Le Papote Café propose aux habitants de la commune et ses alentours un espace de rencontres et de convivialité **entre générations** grâce à **une programmation régulière d'activités**.

Quatre années d'expérimentation ont permis **de tester des activités, accueillir des initiatives et comprendre les usages des habitants**. Le Papote Café est devenu un lieu du quotidien, **les usagers viennent s'y retrouver sur les temps d'ouverture et participer aux événements**.

Le jeu et dans une moindre mesure **les loisirs créatifs** sont les activités prédominantes du lieu. Aujourd'hui, l'ambition est de faire vivre et grandir ce projet dans la durée **en le confiant à des nouveaux porteurs de projets**. L'objectif n'est pas de repartir de zéro mais de s'appuyer sur ces quatre années d'expérimentation pour **prolonger l'élan, consolider les activités existantes et imaginer les prochaines évolutions du lieu**.

Le Papote Café et l'ADMR (présent sur site dans des locaux voisins) oeuvrent collectivement pour la lien entre générations. Le Papote Café, en étant un lieu de convivialité ouvert sur le territoire et l'ADMR comme acteur principal auprès des seniors proposant services et accompagnement du quotidien.



L'association la Compagnie du Canal est en charge du lieu. Les membres fondateurs sont **la commune de Saint-Romain-le-Puy, Loire habitat**, bailleur social et **Village Concept**, constructeur de logements à destination des seniors. L'objectif des membres fondateurs était de **faire démarrer un projet de tiers lieu** avec des activités pour favoriser la convivialité et les rencontres entre générations puis de le transmettre en 2026 à une association ou un groupe d'habitants. Ce lieu est destiné aux habitants de la commune et ses alentours ainsi qu'aux habitants du quartier des jardins de Romane dont les résidents seniors. Un quartier qui comprend 66 logements dont 20 logements seniors.



Le lieu en images

Une salle principale de 70 m² comprenant :

30
places assises



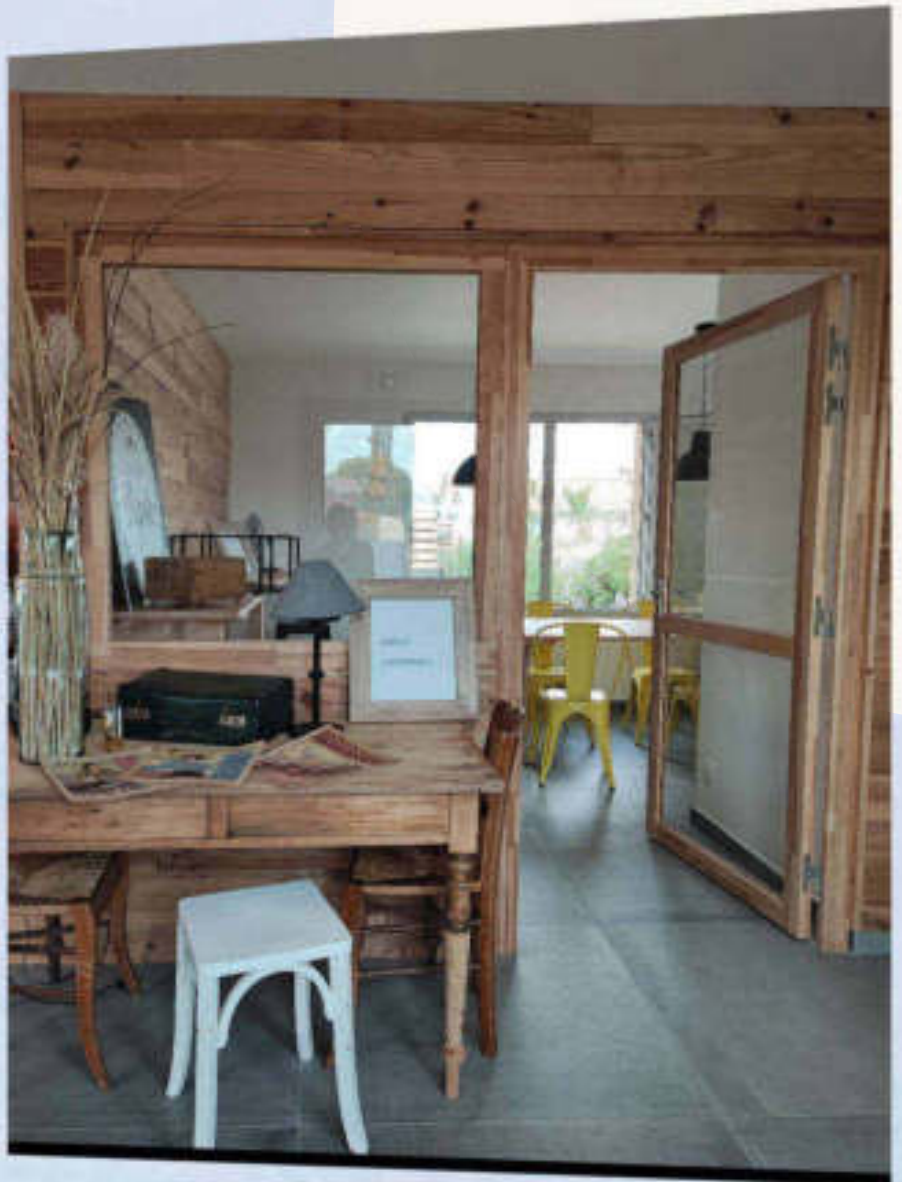
Un espace café avec
vaisselles et équipements nécessaires
à une activité café de base



Un bureau de 11m² comprenant :

**Un ordinateur et
une imprimante**
à disposition

6
places assises



Un espace de rangement fermé intérieur de 4 m²
Un local de rangement extérieur



Instants de Papote



Horizon du projet

Objectifs Principaux

En tant que REGISSEUR du tiers-lieu :

- Reprendre la gestion, la coordination et l'animation d'un lieu existant (à minima 3 demi-journées en semaine d'ouverture)
- Développer une programmation régulière multi-acteurs
- Mobiliser et coordonner les acteurs s'impliquant dans le tiers-lieu
- Pérenniser le lieu comme un espace de convivialité intergénérationnel et accessible à tous les habitants
- Assurer la gestion de la partie Café

Objectifs Secondaires

- Faire évoluer le modèle économique vers un un modèle hybride en renforçant la part des ressources liées à l'activité économique du tiers-lieu
- Créer une programmation sur des nouvelles plages horaires pour renforcer le lien entre les générations

Les points de vigilance

- Une activité trop bruyante pouvant générer des nuisances pour les riverains
- Toute activité privatisant le lieu de manière permanente empêchant la convivialité, l'intergénérationnel et l'ouverture sur le territoire



Les éléments financiers

TEMPS 1 jusqu'à 2029

- Une prestation d'animation conventionnée avec la Compagnie du Canal (pour 3 demi-journées d'ouverture par semaine)
- Un local à votre disposition pour développer vos projets d'animation (en dehors de ces 3 demi-journées)

TEMPS 2 après 2030

- Un projet à co-construire avec la Compagnie du Canal pour pérenniser le tiers-lieu



Calendrier de l'appel à projet

A partir du
11 mai 2026



- 1 | Lancement de l'appel à projet**
Les dossiers de candidature seront à transmettre à l'adresse suivante : contact@cieducanal.fr



Fin de l'appel à projet
Clôture le 19 juin 2026 à 20h

Fin Juin 2026



- 2 | Les rencontres**
Les porteurs de projet préselectionnés seront conviés à un entretien individuel

Début Juillet 2026



- 3 | Sélection des candidats**
Une notification sera envoyée à l'ensemble des candidats (retenus ou non) à l'issue des sélections

Septembre 2026



- 4 | Démarrage de l'activité**
Prise en charge du lieu par le porteur de projet et accompagnement pendant 3 mois



Vous voulez participer ?

A qui
s'adresse le projet ?

- Une personne morale
(association, structure de l'ESS, auto-entrepreneur)
- Un groupe informel de personnes c'est-à-dire non constitué sur le plan juridique
(toutefois, la structuration Association loi 1901 sera à créer pour assurer la gestion du tiers-lieu)

***Pour rejoindre l'aventure,
demandez le règlement de l'appel à projet à :***

Par téléphone à : Hervé PACORET - 06 07 46 09 34

Par e-mail : contact@cieducanal.fr



Nos réseaux sociaux :



Papote Café
Saint-Romain-le-Puy



Papotecafe42

